

Государственное предприятие Кемеровской области "Центр технической инвентаризации Кемеровской области"

Производственная служба

Наименование ОТИ

ТЕХНИЧЕСКИЙ ПАСПОРТ

на Помещение

(тип объекта учета)

Нежилые помещения 6 этажа

(ячейка овощехранилища, гаражный бокс и другие нежилые помещения)

(наименование объекта)

Нежилое

(назначение объекта)

Адрес (местоположение) объекта:

Субъект Российской Федерации 650000 обл. Кемеровская
Административный округ(округ) _____
Город (пос.) г. Кемерово
Район города р. Центральный
Улица(пер.)или просп. Советский, 60а
описание местопо-
ложения объекта _____

Дом №	<u>Управление Роснедвижимости по Кемеровской области</u>	Помещение №	<u>4</u>
	<u>Территориальный №2-6991/5</u>		
	<u>Кадастровый №</u>		
Сведения об объекте учета внесены в Единый государственный реестр объектов капитального строительства			
<u>" 18 " сентября 2009 г.</u>			
и ему присвоен инвентарный номер <u>143/1</u>			
кадастровый номер <u>42:24:0504002:0:143/1</u>			
<u>Муромов В.М.</u>			
(ФИО руководителя/уполномоченного лица)			
<u>Мороз</u>			
подпись			

Паспорт составлен по состоянию на 17 июня 2009 г.

Руководитель



Сливинская Н.И.

(Фамилия И.О.)

М. П.

I. Сведения о принадлежности

№ п.п.	Субъект права: для граждан – фамилия, имя, отчество, паспорт; для юридических лиц – по Уставу	Документы, подтверждающие право собственности, владения, пользования	Доля (часть, литера)
1	2	3	4
1	ГП КО "Агентство по оформлению прав на земельные участки в г. Кемерово"	Решение комитета по управлению государственным имуществом Кемеровской области № 2-2/1443 от 20.04.2009г.; Решение комитета по управлению государственным имуществом Кемеровской области № 2-2/2533 от 24.07.2009г.	1

II. Экспликация площади помещения

Литера	Этаж	Тип этажа	№ на плане	Наименование помещения	Формула подсчета частей помещения	Общая площадь помещения	В том числе		Лоджий балконов без поправочного коэф.	Высота помещений по внутреннему обмеру, м	Площадь помещений общего пользования	Самовольно переоборудованная площадь
							Основная	Вспомогательная				
1	2	3	4	5	6	7	8	9	10	11	12	13
Б1	6	Этаж	1	Кабинет	5,41*5,47	29.6	29.6			2.75		
		Этаж	2	Кабинет	5,44*2,58	14	14					
		Этаж	3	Кабинет	2,99*5,48	16.4	16.4					
						60	60	0	0		0	0

III. Техническое описание помещения

Год постройки здания	1963
Физический износ здания (%)	17 на дату обследования здания 06.06.2002
Этажность здания	6
№ этажа тип этажа помещения	6-Этаж
Количество уровней в помещении	1

Наименование конструктивного элемента	Описание элементов (материал, конструкция или система, отделка и прочее)
1	2
1) Фундамент (материал)	Бетонно-ленточный
2) Наружные стены (материал)	Кирпичные
3) Перегородки (материал)	Кирпичные
4) Перекрытия (материал)	Железобетонные утепленные
5) Крыша (материал)	Мягкая кровля
6) Проемы Оконные Дверные	Двойные створные Филенчатые
7) Отделка стен	Оклеено обоями
8) Отделка потолков	Окрашено
9) Вид отопления	От ТЭЦ
10) Наличие: Канализация	Центральная

Водопровод	Центральный
Электроснабжение	Центральное
Горячее водоснабжение	Центральное
11) Наличие лоджий и (или) балконов	

IV. Стоимость помещения

Действительная инвентаризационная стоимость в ценах 2009 г. 223289 руб.

Перечень прилагаемых документов:

№№ п.п.	Наименование документа	Масштаб	Количество листов	Примечание
1	2	3	4	5
1	Поэтажный план	1:200		

Особые отметки:

Перепланировка не выявлена, площадь уточнена. Копия акта регистрации адреса прилагается.

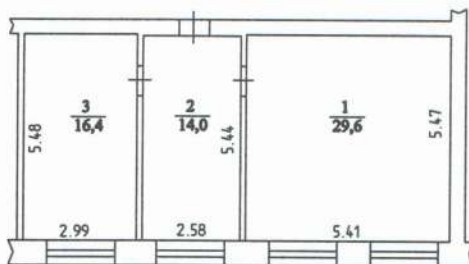
Исполнитель

 /Краснюк Ю.Ф./

Руководитель



План помещения № 4
(выкопировка из поэтажного плана дома)
М1:200



Управление Роснедвижимости
по Кемеровской области
Территориальный отдел № 5
Сведения об объекте учета внесены в ЕГРОКС
" 18 " сентяб. 2009 г.
Чуриков В.Н.
(ФИО руководителя/уполномоченного лица)
Чуриков
подпись