

прим. №3

ч + прим. №2

Приложение №4

Анжеро-Судженское

бюро технической инвентаризации

ТЕХНИЧЕСКИЙ ПАСПОРТ

На здание мастерской назначение нежилого строения

Район _____

Город (пос.) Анжеро-Судженск

Улица (пер.) Северная, 31 Верный



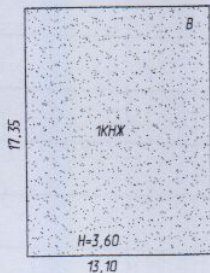
Квартал № _____

Инвентарный № 12289

Кадастровый № _____

КОПИЯ ВЕРНА
Директор МКОУ "ШИ №37 ОБЗ"
Л.И. Иваненко
20 ____ г.

План земельного участка
М 1:500



31 Северная ул.
Ул. Северная, 29 к. 1



Техническое описание конструктивных элементов и определение физического износа основных строений, отапливаемых пристроек жилого дома

Литера В Год постройки 1962 Число этажей 1

Год реконструкции (капитального ремонта) _____ Группа капитальности II

Наименование конструктивного элемента	Описание конструктивных элементов (материал, конструкция, отделка и прочее)	Техническое состояние	Удельный вес по таблице	Ценностной коэффициент	Удельный вес констр. элем. после применения цен. коэффициента	Износ, %	% износа к строению (гр. 7хгр. 8)/100	Текущие изменения		
								Износ %		
								элемента	к строению	
2	3	4	5	6	7	8	9	10	11	
Фундаменты	Бетонный	заметные искривления	5	1	5	45	2,25			
а) стены и их наружная отделка	Кирпичные	осадочные трещины.	18	1	18	45	8,1			
б) перегородки	Кирпичные	глубокие трещины	5	1	5	35	1,75			
	Деревянные									
перекрытия	чердачные	Деревянное отслоение	15	1	15	35	5,25			
	межэтажные	отепленное беспорядочн трещины								
	подвальные									
крыша	Шифер по тесов. обрешотке	отколы трещины	5	1	5	50	2,5			
полы	Дошчатые	стертость повреждения	12	1	12	40	4,8			
проемы	оконные	Двойные глухие	15	1	15	50	7,5			
		Филенчатые								
	дверные	повреждены								
отделка	внутренняя	Штукатурка	6	1	6	35	2,1			
	наружная	Окраска. обои						отставания		
		Штукатурка окраска						отбитые места		
сан. и электрические	отопление	От котельной	5,1	1	5,1	40	2,0			
	водопровод									
	канализация									
	гор.водосн.									
	газоснабжен									
	электроснаб.	Скрытая проводка	3,0	1	3,0	40	1,2			
	радио	незначительн повреждения								
	телевидение									
телефон										
вентиляция										
прочие работы	Входы	сколы	1,2	1	1,2	50	0,6			
	отмостки	выбоины								
Итого			x		90,0	x	38	x		

% износа приведенный к 100 по формуле

% износа (гр 9) x 100
удельный вес (гр7)



IX. Техническое описание пристроек и других частей здания

Наименование конструктивных элементов	Литера	удельный вес по таблице	поправки	удельный вес с поправкой	Литера	удельный вес по таблице	поправки	удельный вес с поправкой	Литера	удельный вес по таблице	поправки	удельный вес	
													Фундаменты
Стены и перегород.													
Перекрытие													
Крыша													
Полы													
Проемы													
Отделочные работы													
Электроосвещение													
Прочие работы													
Итого		100	x			100	x			100	x		

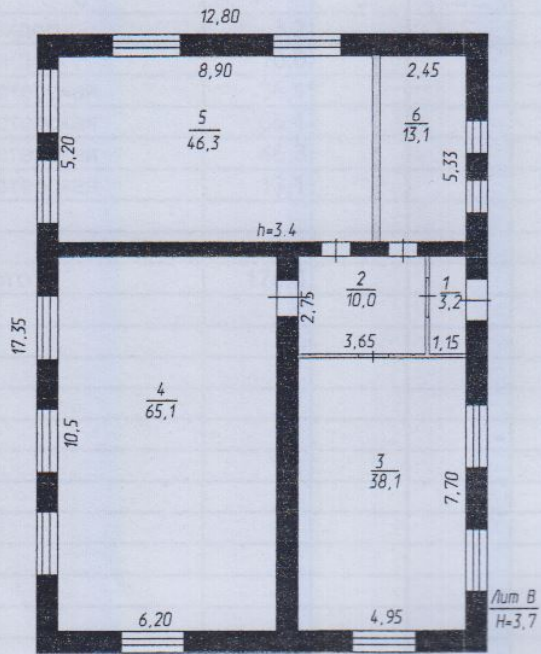
Наименование конструктивных элементов	Литера	удельный вес по таблице	поправки	удельный вес с поправкой	Литера	удельный вес по таблице	поправки	удельный вес с поправкой	Литера	удельный вес по таблице	поправки	удельный вес	
													Фундаменты
Стены и перегород.													
Перекрытие													
Крыша													
Полы													
Проемы													
Отделочные работы													
Электроосвещение													
Прочие работы													
Итого		100	x			100	x			100	x		

X. Исчисление восстановительной и действительной стоимости здания и его частей

Литера по плану	Наименование здания и его частей	№ сборника	№ таблицы	измеритель	стоим. измер.	Поправка к стоимости (коэффициенты) на:						Стоимость измерителя с поправками	к-во (объем - м ³ , площадь - м ²)	Восстановител. Стоимость в руб.	% износа	Действительная	
						ул. вес	гр. капитальности	климат. р-он									
1	2	3	4	5	6	7	8	9	10	11	12	13	14	15	16	17	18
B	Основное	7	71	м3	23,6	90	0,93	1,14				95	22,42	818	18340	45	100

КОПИЯ ВЕРНА
 для ООО "ШИ №37 ОБЗ"
 П.И. Иванченко

Позтажный план строения
М 1:200



Бюро технической инвентаризации	
23.08.04	Составил И.И. Черкашин
20.09.04	Проверил С.В. Тирионов

КОПИЯ ВЕРНА
Директор МКОУ "ШИ №37 ОБЗ"
П.И. Иваненко

Копія рна
Пронумеровано, прошито и скреплено печать

КОПИЯ ВЕРНА
директор "МКОУ" ПИ №37 ОВЗ"
Иваненко Д.И.
20

20 листов

Иваненко Д.И.

20



Handwritten signature and date in a rectangular box at the bottom left of the page.