

РФ

МИНИСТЕРСТВО ЖИЛИЩНО-КОММУНАЛЬНОГО ХОЗЯЙСТВА

Городское

..... бюро технической инвентаризации

ТЕХНИЧЕСКИЙ ПАСПОРТ

е Учебно-методическое

назначение нежилого строения

Идентификационный

пос.)

Камарово

пер.)

Шестакова

60

Квартал №

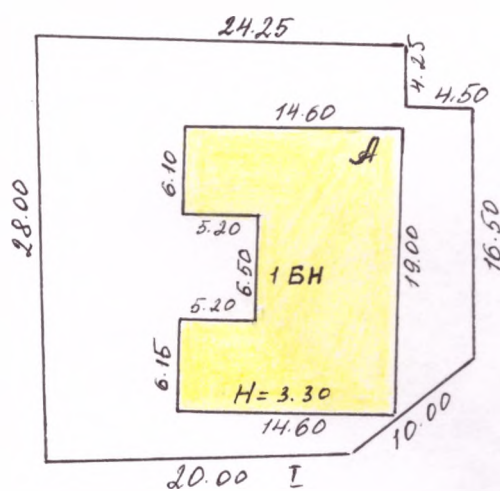
Инвентарный № 6531/5

Форма технического паспорта утверждена приказом по МЖКХ РФ от

..... №

ПЛАНИРОВАНИЕ

участка, расположенного в г. Кемерово
по улице Щестякова д. № 60



5.03.02
11.03.02

Бюро техинв.

С. К.

Дата
вписи

ДОКУМЕНТА

753,2

Канализация

от ТЭЦ

4,9 194,9

ФОНД №

II. Экспликация земельного участка — кв. м

III. Благоустройство здания — кв. м

[illegible]

IV. Общие сведения

Назначение Глубко - методическое

Использование

Количество мест (мощность)

a)

6)

B)

Г)

V. Исчисление площадей и объемов здания и его частей (подвалов, пристроек и т. п.)

[illegible]

VI. Описание конструктивных элементов здания и определение износа

тера А Год постройки Число этажей
 группа капитальности Вид внутренней отделки

Наименование конструктивных элементов	Описание конструктивных элементов (материал, конструкции, отделка и прочее)	Техническое состояние (осадки, трещины, гниль и т. п.)	Удельный вес по таблице	Поправки к удельному весу в процентах	Удельный вес конструктивного элемента с поправ.	Износ в %	% износа к строен. гр. 7 × гр. 8 : 100	Текущие изменения	
								износ в %	к строе-нию
2	3	4	5	6	7	8	9	10	11
Фундаменты	Бетонно цемент-ный	трещины				60			
а) Стены и их наружная отделка	бревенчатые	защита вашило				60			
б) Перегородки	древянные	трещины				55			
Перекрытия	чердачное	древянное оштукатуренное				50			
	междуэтажные								
	надподвальное								
Крыша	деревянная по стропильной системе	хорошая				20			
Полы	деревянные по лагам на гир. ст.	стертость				40			
Проемы	оконные	двойные створчатые				20			
	дверные	филенчатые на плотной пнировке				30			
Внутренняя отделка	беленая штукатурка по гипсу	хорошая				20			
Санитарно-и электро-технические устройства	отопление	ТЭЦ							
	водопровод	хр. сталь							
	канализация	хр. коллектор							
	горячее водоснабжение	га							
	ванны								
	электроосвещение	скрыт. проводка				40			
	радио								
	телефон	га							
	лифты								
	вентиляция								
9 Прочие работы	прочие работы	трещины				60			

Итого: 100 × × ×

% износа, приведенный к 100 по формуле:

$$\frac{\text{процент износа (гр. 9)} \times 100}{\text{удельный вес (гр. 7)}} = 41\%$$

VII. Описание конструктивных элементов основных пристроек и определение их износа

Литера Год постройки Число этажей
 Группа капитальности Вид внутренней отделки

№ п/п	Наименование конструктивных элементов	Описание конструктивных элементов (материал, конструкции, отделка и прочее)	Техническое состояние (осадки, трещины, гниль и т. п.)	Удельный вес по таблице	Поправки к удельному весу в процентах	Удельный вес конструктивного элемента с поправ.	Износ в %	% износа к строен. гр. 7 × гр. 8 : 100	Текущие изменения износа в %	
									эле-мента	к строе-
1	2	3	4	5	6	7	8	9	10	11
1	Фундаменты									
	а) Стены и их наружная отделка									
2	б) Перегородки									
3	Перекрытия чердачное									
	между-этажные									
	надподвальное									
4	Крыша									
5	Полы									
6	Проемы оконные									
	дверные									
7	Внутренняя отделка									
8	Санитарно- и электротехнич. устройства	отопление								
		водопровод								
		канализация								
		горячее водосн.								
		ванны								
		электроосвещ.								
		радио								
		телефон								
		лифты								
		вентиляция								
9	Прочие работы									

Итого: 100 × × ×

% износа, приведенный к 100 по формуле:

$$\frac{\text{процент износа (гр. 9)} \times 100}{\text{удельный вес (гр. 7)}} =$$

зноса,

VIII. Описание конструктивных элементов основных пристроек и определение их износа

Адрес Год постройки Число этажей
 Категория капитальности Вид внутренней отделки

Текущие изменения износа в %		Наименование конструктивных элементов	Описание конструктивных элементов (материал, конструкция, отделка и прочее)	Техническое состояние (осадки, трещины, гниль и т. п.)	Удельный вес по таблице	Поправки к удельному весу в процентах	Удельный вес конструктивного элемента с поправ.	Износ в %	% износа к строен. гр. 7 × гр. 8 : 100	Текущие изменения износа в %	
эле-мента	к строе-нию									эле-мента	к строе-нию
10	11	2	3	4	5	6	7	8	9	10	11
		Фундаменты									
		а) Стены и их наружная отделка									
		б) Перегородки									
		Перекрытия чердачное									
		между-этажные									
		напольное									
		Крыша									
		Полы									
		Проемы оконные									
		дверные									
		Внутренняя отделка									
		Санитарно- и электротехнич. устройства									
		отопление									
		водопровод									
		канализация									
		горячее водосн.									
		ванны									
		электроосвещ.									
		радио									
		телефон									
		лифты									
		вентиляция									
		Прочие работы									

Итого: 100 × × ×

износа, приведенный к 100 по формуле:

$$\frac{\text{процент износа (гр. 9)} \times 100}{\text{удельный вес (гр. 7)}}$$

IX. Техническое описание пристроек и других частей здания

Наименование конструктивных элементов	Литера Н=	Удельный вес по таблице	Поправки	Удельный вес с поправками	Литера Н=	Удельный вес по таблице	Поправки	Удельный вес с поправками	Литера Н=	Удельный вес по таблице	Поправки
Фундаменты											
Стены и перегородки											
Перекрытия											
Крыша											
Полы											
Проемы											
Отделочные работы											
Электроосвещение											
Прочие работы											
Итого:		100	×			100	×			100	×

Наименование конструктивных элементов	Литера Н=	Удельный вес по таблице	Поправки	Удельный вес с поправками	Литера Н=	Удельный вес по таблице	Поправки	Удельный вес с поправками	Литера Н=	Удельный вес по таблице	Поправки
Фундаменты											
Стены и перегородки											
Перекрытия											
Крыша											
Полы											
Проемы											
Отделочные работы											
Электроосвещение											
Прочие работы											
Итого:		100	×			100	×			100	×

Х. Исчисление восстановительной и действительной стоимости здания и его частей

[illegible]

XI. Техническое описание служебных построек

Удельный вес по таблице		Поправки		Наименование конструктивных элементов	Литера	Удельный вес по таблице	Поправки	Удельный вес с поправками	Литера	Удельный вес по таблице	Поправки	Удельный вес с поправками
					N =				N =			
				фундаменты								
				стены и перегородки								
				покрытия								
				крыша								
				полы								
				комнаты								
				плотные работы								
				электроосвещение								
				прочие работы								
100	×			Итого:		100	×			100	×	
				формулы для подсчета площади объема								

Удельный вес по таблице		Поправки		Наименование конструктивных элементов	Литера	Удельный вес по таблице	Поправки	Удельный вес с поправками	Литера	Удельный вес по таблице	Поправки	Удельный вес с поправками
					N =				N =			
				фундаменты								
				стены и перегородки								
				покрытия								
				крыша								
				полы								
				комнаты								
				плотные работы								
				электроосвещение								
				прочие работы								
100	×			Итого:		100	×			100	×	
				формулы для подсчета площади объема								

го частей

ХII. Исчисление стоимости служебных построек

[illegible]

XIII. Ограждения и сооружения (замощения) на участке

[illegible]

XIV. Общая стоимость (в руб.)

[illegible]

« 5 » марта 2002 г.

Исполнил

« 11 » 03 200 г.

Проверил

«11» 03 2002 г.

Начальни

XV. Отметка о последующих обследованиях

Дата обследования	«.....» 200..... г.	«.....» 200..... г.	«.....» 200..... г.
Обследовал			
Проверил			
Начальник бюро			

К СВЕДЕНИЮ ВЛАДЕЛЬЦА ЗДАНИЯ

1. О всех случаях переустройства здания или возведения дополнительных построек владельцы обязаны сообщить в местное бюро технической инвентаризации для отражения этих обстоятельств в соответствующей документации.

В целях учета происшедших изменений, здания обследуются каждые три года (инструкция Министерства коммунального хозяйства РСФСР от 31 октября 1951 года).

2. Стоимость первичных учетно-оценочных работ и регистрации происшедших в зданиях и земельных участках изменений оплачивается владельцами по таксам, утвержденным Министерством жилищно-коммунального хозяйства РФ.

Задолженность, не погашенная в установленный срок, взыскивается в бесспорном порядке (Постановление Совета Министров РСФСР от 12 ноября 1962 г. № 1497).

моделей тол выносятся

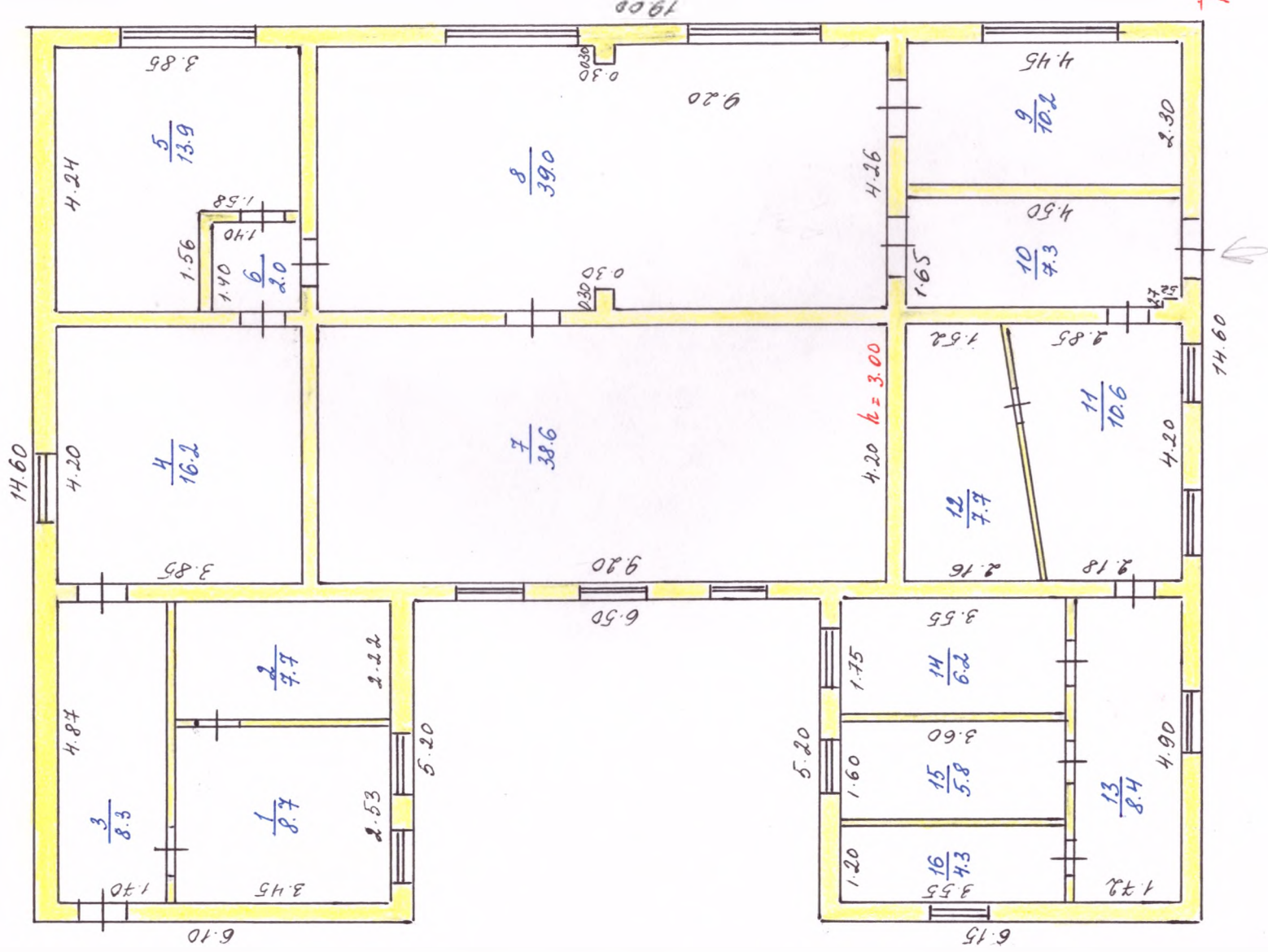
A

Камерово ул. Шестакова
район Центральный

60

KB. 592

район



Sum A
H = 3.30

Бюро техинвест. ризини

5.03.02

Точный

11.03.02

CONCLUSIONS

Dear

Экспликация

к поэтажному плану строения, расположенного в городе (поселке)

по улице (переулку)

Шестакова

№

60

Площадь по внутреннему

Дата записи и литературы по плану	Этажи (начиная с I этажа и кончая мезонином)	Номера помещения (квартиры торго- вого, складского и т. д.)	Номер по плану строения комнаты, кухни, коридора и т. д.)	Наименование частей поме- щения: жилая комната, канцелярское помещение, классная комната, больничная палата, кухня, коридор и т. п.	Формула подсчета по внутреннему обмеру	Площадь по внутреннему					
						основная	вспомо- гательная	площадь квартиры	общая площадь квартиры	пл-дь балконов	пл-дь лоджий
1	2	3	4	5	6	7	8	9	10	11	12
5.03.02	А1		1	кабинет	$2,53 \times 3,45$	8,7					
			2	библиотека	$2,22 \times 3,45$	7,7					
			3	коридор	$1,70 \times 4,87$		8,3				
			4	кабинет	$4,20 \times 3,85$	16,2					
			5	кабинет	$4,24 \times 3,85 - 1,56 \times 1,58$	13,9					
			6	коридор	$1,40 \times 1,40$		2,0				
			7	класс	$9,20 \times 4,20$	38,6					
			8	фойе	$4,26 \times 9,20 - 0,5 \times 0,3 \times 2$	39,0					
			9	кабинет	$2,30 \times 4,45$	10,2					
			10	коридор	$1,65 \times 4,50 - 0,27 \times 0,52$		7,3				
			11	коридор	$\frac{2,18 + 2,85}{2} \times 4,20$		10,6				
			12	раздевалка	$\frac{2,16 + 1,52}{2} \times 4,20$		7,7				
			13	коридор	$4,90 \times 1,72$		8,4				
			14	хоз. блок	$1,75 \times 3,55$		6,2				
			15	туалет	$1,60 \times 3,60$		5,8				
			16	теплогидр.	$1,20 \times 3,55$		4,3				
					Всего по строению	134,3	22,6				

Спецификация

№ поз.ц.	Обозначение	Наименование	к-во	масса ед.т	Примеч.
1	ВТЦ Мосэнерго	Элеватор №1	1		
2	15С22 НЖ Ру=40	Вентиль фланц. стальной Ø40	2		
3	30У.6Бр	Задвижка чугун. Ø50	2		
4	15КУ 16Бр.	Вентиль фланц. чуг. Ø32	3		
5	16У.3Бр.	Обратный клапан Ø40	1		
6	15КУ 18П	Вентиль муфтовый Ø20	1		
7		Задвижка ВК-32	1		
8		Клапан регулирующий после себя УРРД 25К-КТ	1		
9	ОРРЭС	Регулятор Р18-Ф40	1		
10	4.903-10 В.8	Золотник ТЗ4.01 Ø40	1		
11	"	" ТЗ4.02 Ø50	1		
12	КТК	Кран трехходовой Ø15	5		
13	ГОСТ 8625-69	Манометр ОБМЗ-100x16	1		
14	"	" ОБМЗ-100x10	1		
15	ГОСТ 2823-73	Термометр П5, 160, 66	1		
16	"	" П4 160, 66	3		
17	ГОСТ 3029-59	Оправа к терм. Я200-120	4		
18	ГОСТ 10704-76	Трубы элеваторные 38x2,8 мм	0,8		
19	"	" 45x2,5 мм	1,5		
20	"	" 57x3,0 мм	3,2		
21	ГОСТ 3262-75	Трубы водопровод. Ø20 мм	0,5		
22	"	" Ø25	7,7		
23	"	" Ø32	2,2		
24		Стало угловая 70x50x4,5 мм	3		

В проекте не согласовывается и не рассматривается так как неизвестно по каким техническим условиям выполнен зам. или ПТУТС "КЗ" Оудин ААД у Билин 30.11.84.

1 с элеватором №1
гор. водоснабжение

КТП 24

08-15

НИКИТИН

Примечание

1. Узел управления разработан на суммарную теплотехнику, соответствующую расчетному расходу в $25 \text{ м}^3/\text{час}$.
 2. Тепловоды узла изготовлены по серии ТС-01-15 в/п/у.
 3. Подводящие и обратные трубопроводы узла управления водопроводом минераловодяными полупроводниками марки интентивеском соединением ГОСТ 14357-69 номинально перед соединением трубы покрываются краской БТ-17 ГОСТ 5831-70 по рецептуре ГР-020 ГОСТ 4056/63.
- Подорож водопроводы нанесены покрывающие слои из накладки ТУ-36-929-67 по выработанным условиям отню рубли ДТ-250 ГОСТ 10923-54 неводопроводные трубопроводы орматуру окрасить масляной краской на ф/к

ПИ КЕМЕРОВГОРПРОЕКТ

нач. отд.

ин. спец.

рук. брига

ин. спец.

бднтин

проектин

1981

Дня завершенных
заданий

Тепловоды узла
(отопление)

рук. группы	сагина
разработал	прохунин
исполнил	прохунин
проверил	

Схема узла управления

