

Чердынь

бюро технической инвентаризации

ТЕХНИЧЕСКИЙ ПАСПОРТ

на здание *Жилищника 1*

назначение нежилого строения

район

город (пос.) *Березовский*

улица (пер.) *Мира 10*

ул. Промышленная, д. 6

Квар

Инв



VI. Описание конструктивных элементов основных пристроек и определение их износа

Год постройки 1978 Число этажей 3
 Вид внутренней отделки простая

Наименование конструктивных элементов	Описание конструктивных элементов (материал, конструкция, отделка)	Техническое состояние (осадки, трещины, гниль и т. д.)	Удельный вес по таблице	Поправки к уд. весу в %	Уд. вес конструктивного элемента	Износ в %	% износа к сред. стр. стр. 7 и 8 гр. 9, 100	Текущий износ	
								по элементу	к строению
2	3	4	5	6	7	8	9	10	11
Фундаменты	бетонные каменные	целые тр. в углах				20			
а) стены и их наружная отделка	кирпичные штукатурка	трещины, выбоины				20			
б) перегородки	кирпичные	целые				15			
Перекрытия	чердачные	бетонные							
	междуэтажные	бетонные				15			
	надземные					15			
крыша	шпательная по теплой кровле	трещины, растрескивание				30			
полы	бетонные с стяжкой	целые				30			
Двери	деревянные	целые				20			
	стальные	целые				20			
Внутренняя отделка	штукатурка	трещины, отслаивание				20			
	обои	целые							
Санитарно-технические работы	санузлы	бетонные				30			
	ванная	бетонная							
	электропроводка	целые							
	радио								
	телефон								
	сантехника								
	плиты								
	и др.								
	и др.								
	и др.								

Итого 100 x

% износа, приведенный к формуле: $\frac{\% \text{ износа (гр. 9)} \times 100}{\text{уд. вес (гр. 7)}} = \frac{260}{11} = 24\%$

XIII. Ограждения и сооружения (замошения) на участке

Датер	Наименование ограждений и сооружений	Материал конструкции	Размеры		Площадь (м ²)	№ сборки	№ таблицы	Сторон, наз. по таблице	Измеритель	Поправки на климат, г-ч	Восстановительная стоим. в руб.	% износа	Действительная стоимость в руб.
			длина (м)	высота, ширина (м)									

XIV. Общая стоимость (в руб.)

В ценах какого года	Основные строения		Служебные постройки		Сооружения		Всего	
	восстановительная	действительная	восстановительная	действительная	восстановительная	действительная	восстановительная	действительная
<i>Тралапеева стоимость</i>								

24. мая 2002 г.
 " " " 200 г.
 24. мая 200 г.



Исполнитель *[Signature]*
 Проверил *[Signature]*
 Нач. бюро *[Signature]*

XV. Отметка о последующих обследованиях

Дата обследования	г. " " 20 г.	г. " " 20 г.	г. " " 20 г.
Обследовал			
Проверил			
Нач. бюро			

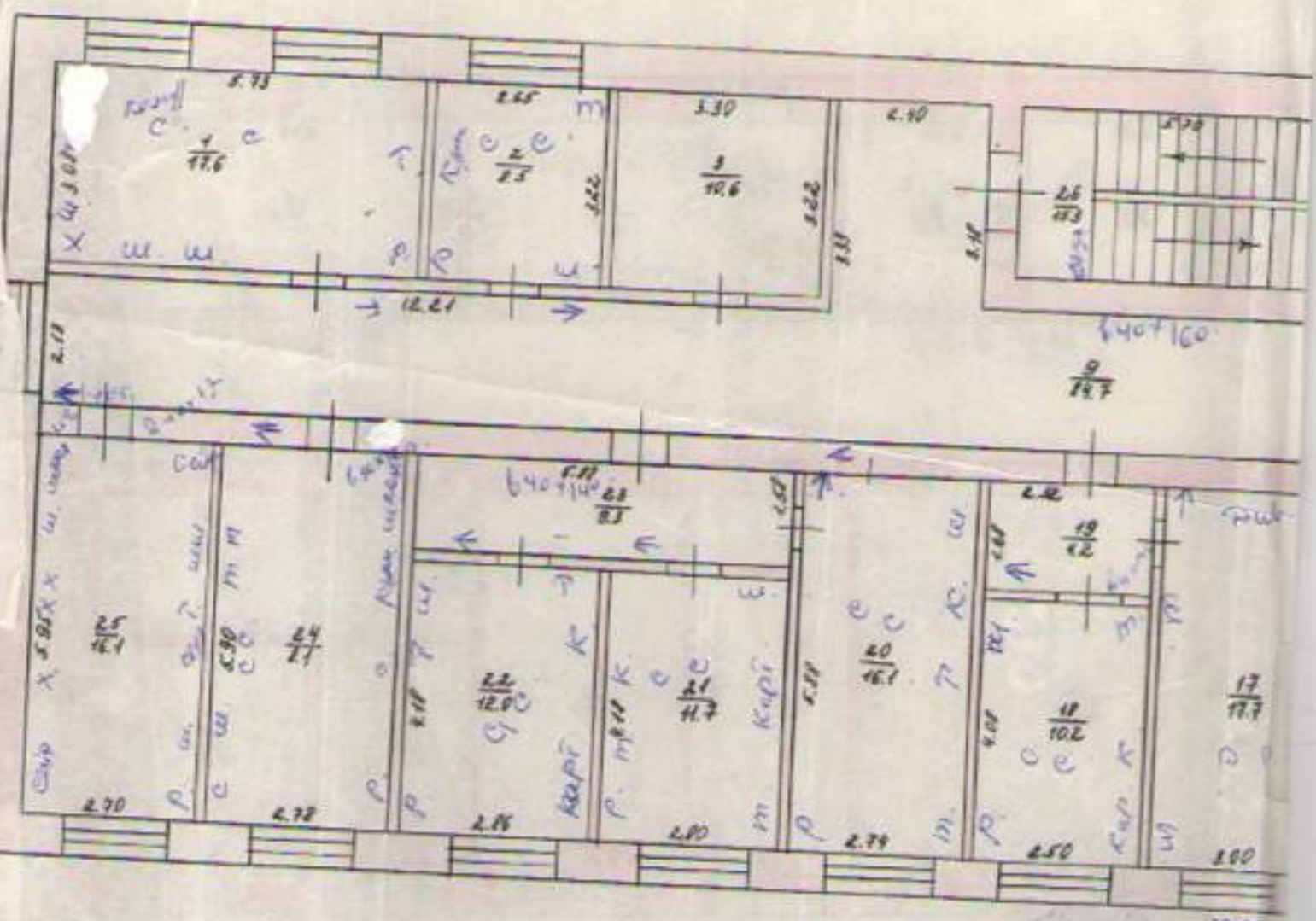
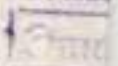
ПОСТАЖ

страницы

входящего в гор. (пос. в)

ул. № _____ кв. № _____

Масштаб



38.85

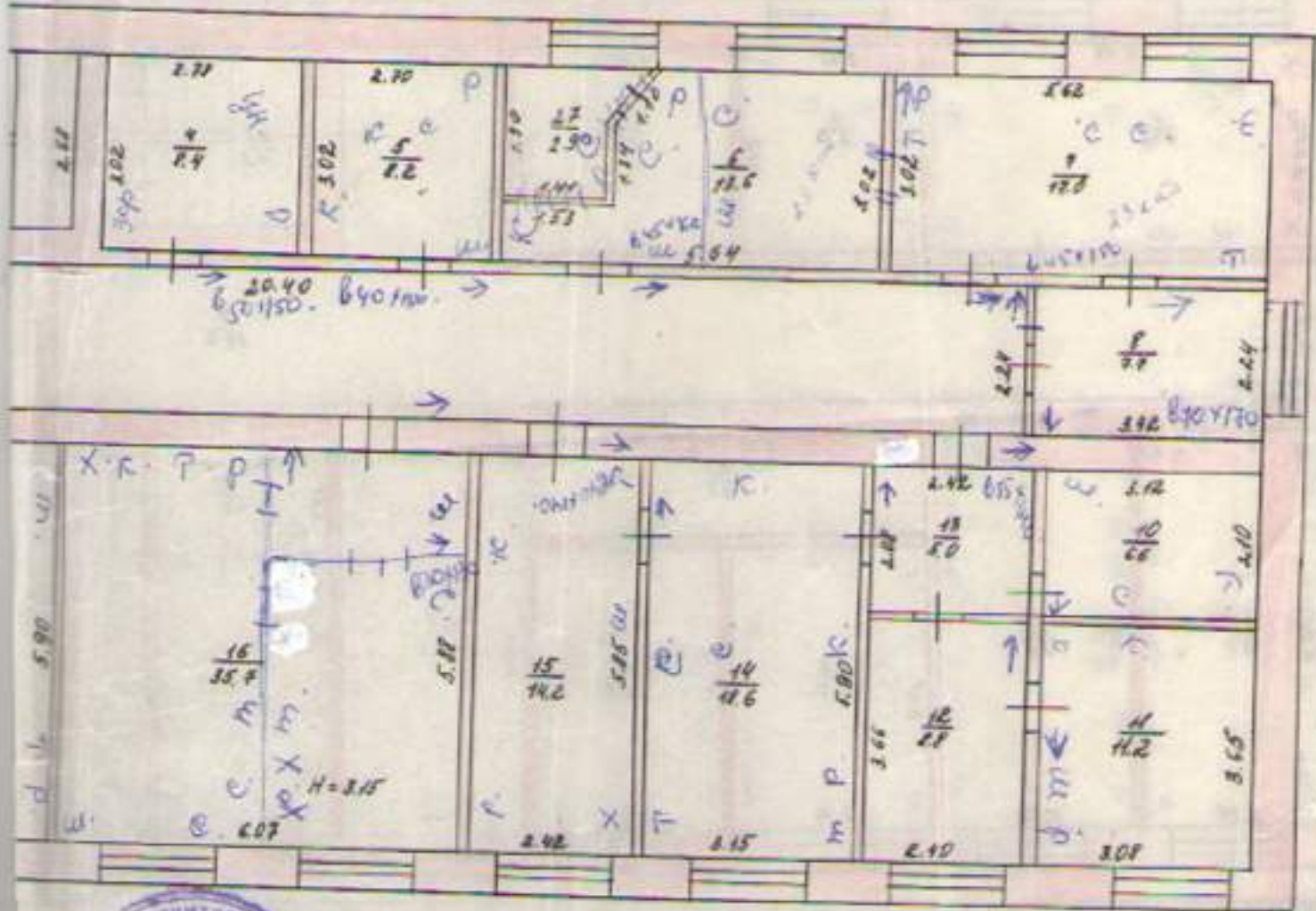
НОВЫЙ ПЛАН

и под лит. от

Красноберский Месте 13

район
губ № 1:100

№ 2



текущих изменений
лет 24.05.2008. Conf.

Дата	Бюро техинвентаризации	
10.08.99	Составил	Заселин
	Проектировал	

ПОСТАНОВИЛИ ПЛАН

Березовский
ул. Мухоморова 1
Площадь 100

Этаж № 1



