



172-8

Продолжение № 4

Таштагольский

Бюро технической инвентаризации

## ТЕХНИЧЕСКИЙ ПАСПОРТ

на здание капитальной и гаража пожарной охраны  
назначение нежилого строения  
район Таштагольский  
город (пос.) р.п. Муздровский  
лица (пер.) \_\_\_\_\_

Квартал № \_\_\_\_\_

Инвентарный № 1584/1



I. Регистрации права собственности

Реестровый ном. \_\_\_\_\_ )

Фонд \_\_\_\_\_

Дата	Полное наименование учреждений, предприятий или организация	Документы, устанавливающие право собственности, с указанием, кем, когда и за какими № выданы	Доля/доле участие при общей соб- ственности	Подпись лица, свидетельствующего правильность записи

II. Экспликация земельного участка – кв. м

Площадь участка				Незастроенная площадь			
по документам		фактическая	земельная	огражденная	прочая		
			229.5				

III. Благоустройство здания – кв. м

Кодировка	Канализация	Отопление					Центральное горючее водоснабжение	Водяные			Газоснаб.		Электроснабжение	Лифты (шт.)	
		от ТЭЦ	от групповой (квартирной) котельной	от собственной котельной	от АГВ	лучевое		с децентрали- зованной горюч. водоснаб.	с газовыми котлами	с дровяными котлами	централизованное	железные газом		высотные	грузовые
1734	1734	1734					1734						1734		



#### IV. Общие сведения

Назначение кредитный бизнес

Использование по ипотечному

Количество мест (мощность) \_\_\_\_\_

- а) \_\_\_\_\_
- б) \_\_\_\_\_
- в) \_\_\_\_\_
- г) \_\_\_\_\_

#### V: Исчисление площадей и объемов здания и его частей (подвалов, пристроек и т. п.)

Литера по плану	Наименование здания и его частей	Формулы для подсчета площадей по наружному обмеру	Площадь (м <sup>2</sup> )	Высота (м)	Объем (м <sup>3</sup> )
1		3	4	5	6
B	карты и гараж, пристройка к гаражу	$74,18 \times 12,80$	219,9	4,20	924
	подвал к гаражу	$3,05 \times 3,16$	9,6	7,0	67



VI. Описание конструктивных элементов обшивных пристроек и определение их износа

Итера 8

Год постройки 1984

Число этажей 1

группа капитальности \_\_\_\_\_

Вид внутренней отделки штукатур

1	2	3	4	5	6	7	8	9	10	
									Удельный вес по площади	Покрытие в %
Фундаменты		бетонный монолитный								
а) стены и их наружная отделка		штукатурка								
		б-облиц								
б) перегородки		штукатурка								
Перегородки	внутренние	штукатурка								
	междуплановые									
	внешние									
Крыша		плоская								
Полы		бетонная								
		с покрытием								
Прочие	стенные	штукатурка								
	столбовые									
Внутренняя отделка	стеновые	штукатурка, обои								
	потолочные	штукатурка, краска								
	водостроения	штукатурка								
	канализация	штукатурка								
	гор. водос.	штукатурка, краска								
	канализация	штукатурка, краска								
	водостроения	штукатурка, краска								
	радио	есть								
телефон	есть									
вентиляция										
лифты										
иные работы		штукатурка								

Итого 100 x

% износа, приведенный к формуле:  $\frac{\% \text{ износа (гр. 9) } \times 100}{\text{уд. вес (гр. 7)}}$

5



IX. Техническое описание пристроен и других частей здания

Наименование конструктивных элементов	Литера	Указанный вес по таблице			Указанный вес по таблице			Указанный вес по таблице			
		Поправка	Уд. вес с поправками	Литера	Поправка	Уд. вес с поправками	Литера	Поправка	Уд. вес с поправками		
Фундамент											
Стены и перегород.											
Перекрытие											
Крыша											
Полы											
Проемы											
Отделочные работы											
Электроосвещение											
Прочие работы											
Итого		100	х		100	х		100	х		

Наименование конструктивных элементов	Литера	Указанный вес по таблице			Указанный вес по таблице			Указанный вес по таблице			
		Поправка	Уд. вес с поправками	Литера	Поправка	Уд. вес с поправками	Литера	Поправка	Уд. вес с поправками		
Фундамент											
Стены и перегород.											
Перекрытие											
Крыша											
Полы											
Проемы											
Отделочные работы											
Электроосвещение											
Прочие работы											
Итого		100	х		100	х		100	х		

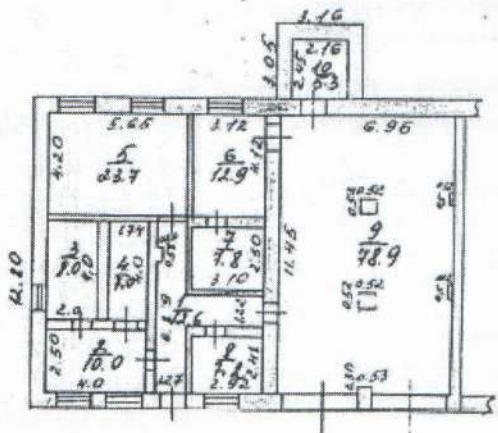
X. Исчисление восстановительной и действительной стоимости здания и его частей

Литера по плану	Наименование здания и его частей	№ образца	№ таблиц	Измеритель	Стоимость по таблице	Поправка к стоимости (коэффициенты) на:							Стоимость после учета с поправками	% износа	К-во (объем - м³, площадь - м²)	Восстановительная стоимость в руб.	Действительная стоимость в руб.
						Уд. вес	р. вып.- талам.	материал.	р-зон								
1	2	3	4	5	6	7	8	9	10	11	12	13	14	15	16	17	18
18	капитальное здание			м³											324		
	капитальное здание			м³											87		

### ЭКСПЛИКАЦИЯ

по этажному плану вспомогательная № 1  
 по улице (переулку) Жуковского № 1  
 расположенного в городе (поселке) г. п. Кемерово

1	2	3	4	5	6	7	8	9	10	11
Дата записи в акте	Этаж (квартал с этажом)	Место (комн. №, коридор, кухня, ванна и т. п.)	Наименование частей, помещений: жилая комната, кухня, коридор, ванна и т. п.	Формула подсчета площади по внутреннему обмеру	Площадь по внутреннему обмеру в м <sup>2</sup>	Высота помещений по внутреннему обмеру	Примечание: площадь по плану	Примечание: площадь по плану	Примечание: площадь по плану	Примечание: площадь по плану
04.12	1	коридор	коридор	12.6	12.6	11	12.6			
	2	коридор	коридор	10.0	10.0		10.0			
	3	переход	переход	8.0	8.0		8.0			
	4	переход	переход	8.0	8.0		8.0			
	5	участок	участок	23.7	23.7		23.7			
	6	кухня	кухня	12.9	12.9		12.9			
	7	ванная	ванная	4.8	4.8		4.8			
	8	спальня	спальня	7.2	7.2		7.2			
	9	каб. совещаний	каб. совещаний	48.9	48.9		48.9			
	10	коридор	коридор	5.3	5.3		5.3			
			Итого:	119.8	119.8		119.8	53.6		173.4



Иванов И.И.		Иванов И.И.	
Иванов И.И.			
Иванов И.И.			
Иванов И.И.			
Иванов И.И.			
Иванов И.И.			
Иванов И.И.			
Иванов И.И.			
Иванов И.И.			
Иванов И.И.			