

ВОЗВРАТНЫЙ

строения под

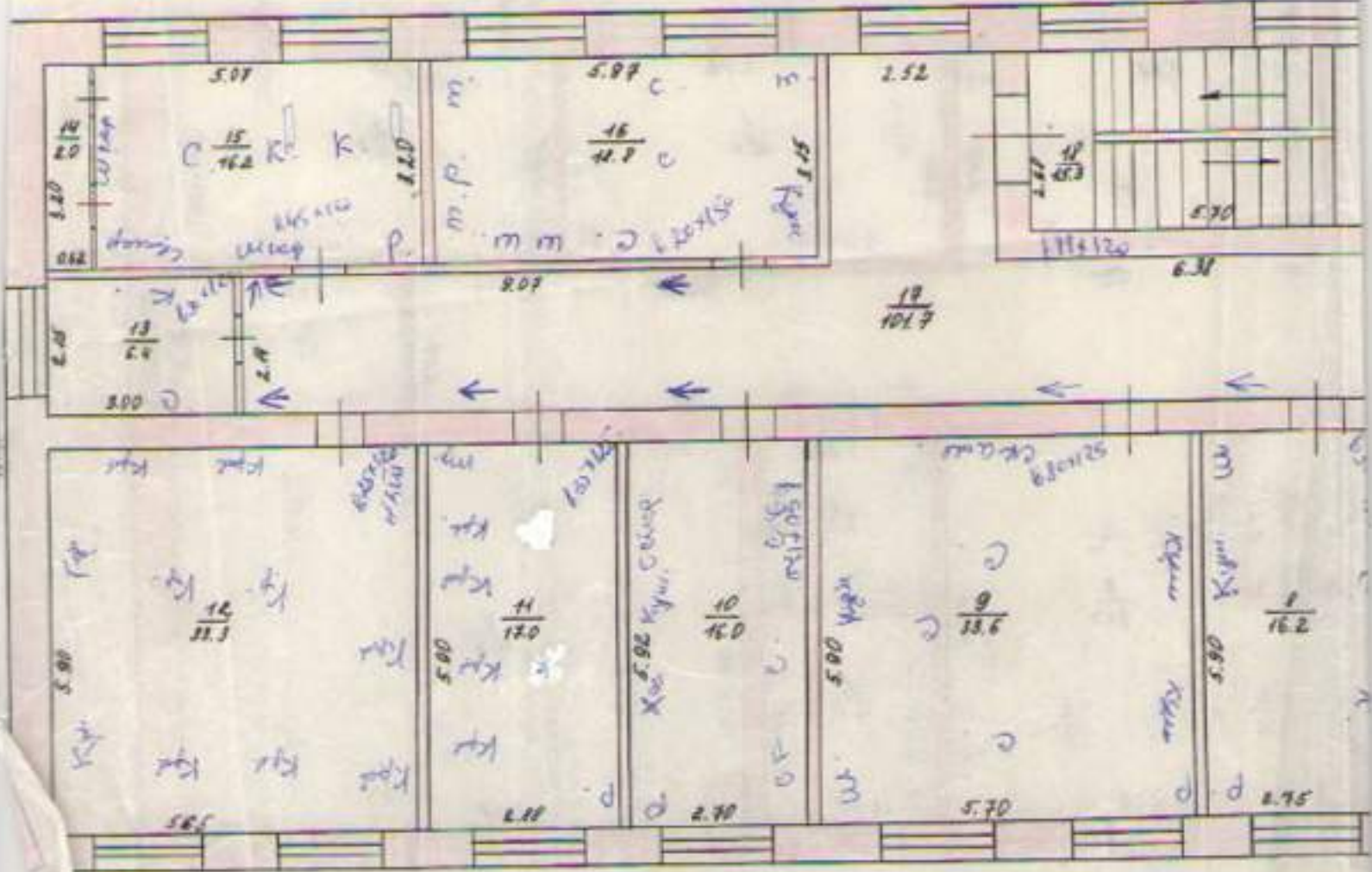
законченного в г. Березов

уч. № _____ кв. № _____

Масштаб 1:500

Этаж №

39.85



ПЛАН

ЛНТ. 2

Сельский Мир 18

ЭВЛОН

1:100

3



текущий изъятий
 №14.05.2001. 2а/1

Дата	Бюро техинвентаризации	
10.07.98	Сегина	Бессон
	Григорья	

ЭКСПЛИ

к поэтажному плану строения, расположенного в городе (поселке) *Бедерви*

Дата записи и литеры по плану	Этаж (начиная с первого этажа и далее последовательно)	Номера помещений (квартиры, торговые, складского и т.д.)	Номер по плану строения комнаты, кухни, коридора и т.д.	Наименование частей помещения: жилая комната, мансардное помещение, классная комната, больничная палата, кухня, коридоры и т.п.	Формула подсчета по внутреннему обмеру
1	2	3	4	5	6
24.05.08.	II		1	каб. терапевта	3.08×5.73 ✓
			2	каб. зав. терап.	✓
				отделение	2.65×3.22 ✓
			3	архив	3.30×3.22 ✓
			4	туалет	2.78×3.02 ✓
			5	галокамера	3.02×2.70 ✓
			6	каб. онколог	$5.64 \times 3.02 - 2.12 \times 1.53 - (1.10 \times 0.9)$
			7	каб. окулиста	3.02×5.62 ✓
			8	-	3.42×2.24 ✓
			9	коридор	$20.40 \times 2.24 + 2.13 \times 12.21 + 2.40 \times 5.42$ ✓
			10	инструмент.	2.10×3.12 ✓
			11	сперматоз.	3.08×3.65 ✓
			12	наблюдат.	2.40×3.66 ✓
			13	коридор	2.42×2.08 ✓
			14	приемная	3.15×5.90 ✓
			15	перевозочная	2.42×5.85 ✓
			16	наблюдат.	6.08×5.88 ✓
			17	зав. отд.	3.0×5.90 ✓
			18	каб. терапевта	2.50×4.08 ✓
			19	приемная	1.68×2.52 ✓
			20	каб. терапевта	5.88×2.24 ✓
			21	каб. терапевта	2.80×4.18 ✓
			22	каб. терапевта	2.86×4.18 ✓
			23	приемная	5.88×1.58 ✓
			24	лест. каб.	5.90×2.78 ✓
			25	стар. меде.	5.95×2.70 ✓
			26	лест. п.п.	5.80×2.68 ✓
			27	туалет с галокамерой	$1.91 \times 1.96 \times \frac{0.20 \times 0.70}{2}$ ✓
				Итого по II эт.	

КАЦИЯ

№ 11

по улице (переулку) *Мира*

№ *18*

Площадь по внутреннему обмеру в м²

<i>Исходные данные</i>		<i>торговая</i>							
<i>общая</i>	<i>общая</i>	<i>всего</i>	<i>всего</i>						
<i>пл.</i>	<i>пл.</i>	<i>пл.</i>	<i>пл.</i>						
17.6	17.6								3.15
8.5	8.5								
10.6	10.6								
8.4		8.4							
8.2	8.2								
13.6	13.6								
14.0	14.0								
7.7	7.7								
84.7		84.7							
6.6	6.6								
11.2	11.2								
8.8	8.8								
5.0		5.0							
18.6	18.6								
14.2	14.2								
35.7	35.7								
12.7	12.7								
10.2	10.2								
4.2	4.2								
16.1	16.1								
11.7	11.7								
12.0	12.0								
9.3	9.3								
16.4	16.4								
16.1	16.1								
15.3		15.3							
2.9	2.9								
408.5	294.9	113.4							

ЭКСПЛИК

к поэтажному плану строения, расположенного в городе (поселке) *Березовка*

Дата записи и дата рисунки по плану	Этаж (начальная первого этажа и количество этажей)	Номера помещений (квартиры, торговые, складские и т.д.)	Номер по плану строения, комнаты, кухни, коридора и т.д.	Наименование частей помещения: жилая ком- ната, канцелярское по- мещение, классная ком- ната, больничная пал- ата, кухня, коридор и т.д.	Формула подсчета по внутреннему обмеру
1	2	3	4	5	6
24.05.02.	I		1	спальня-кабинет	$3,82 \times 5,89$ ✓
			2	приемная	$2,53 \times 1,66$ ✓
			3	каб. бухгалтер. и др.	$4,12 \times 2,58$ ✓
			4	шкаф	$1,30 \times 0,75$
			5	коридор	$0,94 \times 1,10$
			6	невропатолог	$2,60 \times 4,98$ ✓
			7	эндокринолог	$5,90 \times 3,38$ ✓
			8	кардиолог	$2,75 \times 5,90$ ✓
			9	гальванолог	$5,70 \times 5,90$ ✓
			10	каб. зав. отд.	$2,88 \times 5,88$ ✓
			11	тамбур	$1,32 \times 1,65$ ✓
			12	коридор	$4,37 \times 2,68$ ✓
			13	дежурная	$5,65 \times 5,89$ ✓
			14	каб. лаборант. и др.	$5,90 \times 1,95$ ✓
			15	каб. рентгенов	$5,88 \times 1,62$ ✓
			16	аптека	$4,0 \times 1,60$ ✓
			17	аптека	$5,70 \times 2,13 + 0,80 \times 1,85$ ✓
			18	невропатолог	$3,52 \times 3,82$ ✓
			19	каб. зав. отд.	$1,80 \times 3,52$ ✓
			20	коридор	$1,47 \times 7,56$ ✓
			21	—	$5,40 \times 2,68$ ✓
			22	подвал	$1,23 \times 2,70$
			23	лест. к.п.	$2,68 \times 5,70 - 1,40 \times 2,0$ ✓
			24	туалет	$1,26 \times 3,02$ ✓
			25	кладовая	$3,40 \times 3,04$ ✓
			26	туалет	$1,70 \times 2,05$ ✓
			27	каб. швейцар	$5,65 \times 1,32 - 1,85 \times 1,13$ ✓
			28	каб. ЭКГ	$5,68 \times 3,30$ ✓
			29	каб. ЭКГ	$3,33 \times 2,0$ ✓
			30	коридор	$20,05 \times 1,26 - 0,26 \times 8,16$ ✓
					Итого по I этажу.

КАЦИЯ

0.0

по улице (переулку) Мира

№ 15

Площадь по внутреннему обмеру в м²

ИЗМЕР	ТОРЦОВЫЕ		ВСЕГО	ВСЕГО	ВСЕГО	ВСЕГО	ВСЕГО	ВСЕГО
	обмерная Ид.	всего всего						
16.6	16.6							
4.2	4.2							
10.6	10.6							
1.0		1.0						
1.0		1.0						
12.4	12.4							
19.9	19.9							
16.2	16.2							
33.6	33.6							
16.9	16.9							
3.5		3.5						
11.7		11.7						
33.3	33.3							
12.4	12.4							
15.4								
10.4	10.4							
12.0	12.0							
13.4	13.4							
6.3	6.3							
13.4		13.4						
14.5		14.5						
3.3		3.3						
11.1		11.1						
6.8		6.8						
10.3		10.3						
3.5		3.5						
14.6	14.6							
18.7	18.7							
6.7	6.7							
43.2		43.2						
406.9	283.6	123.3						

вн. длина

3.0

ЭКСПЛ

к поэтажному плану строения, расположенного в городе (поселке) Березов.

Дата записи и даты разрешения по плану	Этажи (начиная с первого этажа и кончая меzzанжом)	Номера помещений (квартиры, торговые, складские и т.д.)	Номер по плану служебных комнат, сухой коридора и т.д.	Наименование частей помещений: жилая ком- ната, канцелярские по- мещения, классная ком- ната, больничная палла- та, кухня, коридор и т.п.	Формула подсчета по внутреннему обмеру
1	2	3	4	5	6
24.05.02.	III		1	каб. массажа	5,72 x 3,25 ✓
			2	автомоб.	5,80 x 3,25 ✓
			3	каб. стоматолог.	3,47 x 2,20 ✓
			4	каб. ФТО	8,68 x 5,94 ✓
			5	приемная	2,58 x 2,54 ✓
			6	инструментарий	2,12 x 1,60 ✓
			7	каб. ФТО	6,02 x 5,90 - 1,65 x 1,49 ✓
			8	кабинет - 27	2,75 x 5,90 ✓
			9	каб. ЛФК	5,90 x 5,70 ✓
			10	ширм. кабинет	2,70 x 5,92 ✓
			11	палата	2,58 x 5,90 ✓
			12	палата	5,90 x 5,65 ✓
			13	сидиматор	3,0 x 2,15 ✓
			14	шкаф	3,20 x 0,62 ✓
			15	палата	5,07 x 3,20 ✓
			16	процедур. каб.	5,97 x 3,15 ✓
			17	коридор	2,14 x 8,07 + 5,45 x 2,52 + 6,38 x 2,38 + 5,62 x 5,52 + 8,70 x 2,70 ✓
			18	лест. п.п.	5,70 x 2,68 ✓
			19	аппаратная	1,42 x 2,25 ✓
					Итого по III эт.
					Всего по помещ.

Площадь по внутреннему обмеру в м²

Эксплуатационный
участок

торговая

См. план, № 100
г. Минск

№ 100

вспомогательная

всего
м²
30

18,6 18,6

18,8 18,8

7,6 7,0

51,6 51,6

6,6 6,6

8,1 8,1

31,4 31,4

16,2 16,2

13,6 33,6

16,0 16,0

17,0 17,0

33,3 33,3

6,4 6,4

2,0 2,0

✓

16,2 16,2

18,8 18,8

101,7 101,7

15,3 15,3

✓

3,2 3,2

422,4 303,4 119,0

1237,6 881,9 355,7