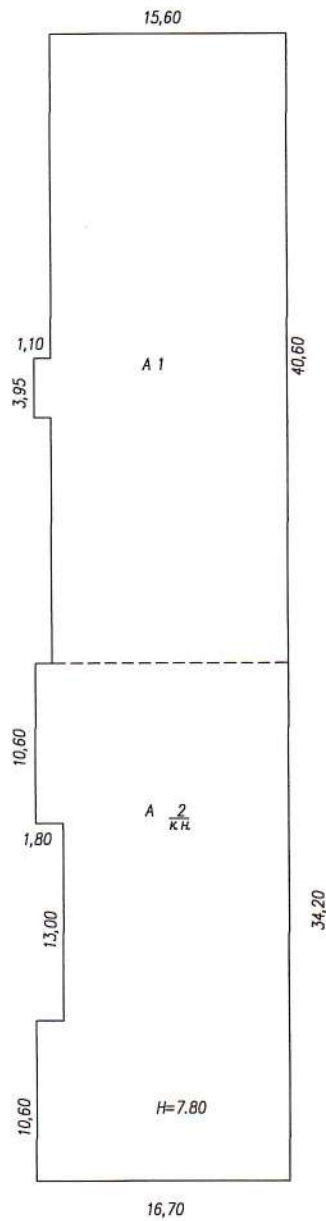


I. Сведения о правообладателях объекта

<i>Дата записи</i>	<i>Полное наименование учреждения, предприятия или организации</i>	<i>Документы, устанавливающие право собственности (с указанием, кем, когда и за каким номером выданы)</i>	<i>Долевое участие при общей собственности</i>	<i>Подпись лица, свидетельствующего правильность записи</i>
11.03.2010	Муниципальное учреждение здравоохранения Городская больница № 2 г.Белово	Безвозмездное пользование, Договор безвозмездного пользования муниципальным имуществом № 02/10 от 12.01.2010г., заключенный в простой письменной форме между Муниципальным образованием Беловского городского округа "город Белово" и МУЗ Городская больница № 2 г.Белово	1	

СИТУАЦИОННЫЙ ПЛАН



ФГУ «Земельная кадастровая палата»
по Кемеровской области
Сведения об объекте учета внесены в ЕГРОКС
«3» 12 2010 г.
Павлов И.Е.
(ФИО руководителя/уполномоченного лица)
Подпись

Наименование ОТИ Филиал №2 БТИ г.Белово			
Ситуационный план объекта			
Руководитель (уполномоченное лицо)	ФИО <u>Третьякова</u> <u>В.П.</u>	Дата 22.11.2010 подпись 	Адрес объекта обл Кемеровская, г Белово, пгт <u>Новый Городок, ул. Киевская,</u> <u>19/3</u>
			Лист <u>1</u> Листов <u>1</u> Масштаб 1:500

V. Благоустройство здания – кв.м.

Вид благоустройства	Описание благоустройства	Благоустроенная площадь, кв.м.
Литера А.А1 Двухэтажное здание с пристройкой "Терапевтический корпус"		
Канализация	Центральная	1900.4
Водопровод	От центральной сети	1900.4
Отопление	Центральное водяное (паровое)	1900.4
Горячее водоснабжение	Центральное	1900.4
Электроснабжение	Центральное	1900.4

VI. Техническое описание конструктивных элементов здания и определение износа

Литера А Двухэтажное здание с пристройкой "Терапевтический корпус"

Год постройки: 1956

Группа капитальности: I

Число этажей: 2

Число этажей надземной части: 2

Число этажей подземной части:

№ п.п.	Наименования конструктивных элементов	Описания конструктивных элементов (материал, конструкция, отделка и пр.)	Техническое состояние (осадки, трещины, гниль)	Уд. вес конструк. элементов по таблице	Ценностные коэффициенты (поправки к уд. весам)	Уд. вес конструк. элемента после применения ценностных коэффициентов	Износ элементов, %	Процент износа к строению (гр.7* гр8)/100
1	2	3	4	5	6	7	8	9
1	Фундамент	Каменный/бутовый, бутобетонный/ленточный	Трещины, сколы,	4	1	4	50	2
2	Стены			25	1	25	50	12.5
	Наружные и внутренние капитальные стены	Каменные\Кирпичные	Отдельные трещины и выбоины.					
	Перегородки	Каменные\кирпичные	Трещины					
3	Перекрытия	Железобетонные\Сборные плиты	Усадочные трещины,	16	1	16	50	8
4	Крыша	Кровля/Асбестоцементные листы	Протечки и просветы в отдельных местах,	6	1	6	50	3
5	Полы	Дощатые; Бетонные	Стирание досок в ходовых местах,	9	1	9	50	4.5
6	Проемы			10	1	10	50	5
	Проемы оконные	Двойные глухие переплеты в проеме, окрашены	Оконные переплеты рассохлись,					
	Проемы дверные	Простые\Дерево	Дверные полотна осели или имеют неплотный притвор по периметру коробки,					
7	Внутренняя отделка	Улучшенная	Глубокие трещины, мелкие пробоины,	8	1	8	50	4
8	Внутренние санитарно-технические устройства			16	1	16	50	8
	Отопление	Центральное водяное (паровое)	Ослабление прокладок и набивки запорной арматуры, нарушения окраски отопительных приборов и стояков,					
	Водопровод	От центральной сети	Капельные течи в местах врезки кранов и запорной арматуры;					
	Канализация	Центральная	Наличие течи в местах присоединения приборов до 10% всего количества;					
	Горячее водоснабжение	Центральное	Капельные течи в местах резьбовых соединений					

			<i>трубопроводов и врезки запорной арматуры;</i>					
9	<i>Внутренние электротехнические устройства</i>			4	1	4	50	2
	<i>Электроснабжение</i>	<i>Центральное</i>	<i>Повреждение изоляции магистральных и внутриквартирных сетей в отдельных местах,</i>					
10	<i>Прочие работы</i>	<i>Прочие работы</i>	<i>Глубокие трещины</i>	2	1	2	50	1
			<i>Итого</i>	100		100		50

Процент износа, приведенный к 100 по формуле: $\frac{\text{сумму процента износа к строению (гр.9)*100}}{\text{сумму откорректированных удельных весов (гр.7)}} = \frac{50*100}{100} = 50$

Литера А1 Пристройка

Год постройки: 1999

Группа капитальности: I

Число этажей: 2

Число этажей надземной части: 2

Число этажей подземной части:

№ п.п.	Наименования конструктивных элементов	Описания конструктивных элементов (материал, конструкция, отделка и пр.)	Техническое состояние (осадки, трещины, гниль)	Уд. вес конструк. элементов по таблице	Ценностные коэффициенты (поправки к уд. весам)	Уд. вес конструк. элемента после применения ценностных коэффициентов	Износ элементов, %	Процент износа к строению (гр.7*гр8)/100
1	2	3	4	5	6	7	8	9
1	Фундамент	Каменный/бутовый, бутобетонный/ленточный	Трещины, сколы,	4	0.86	3.4	30	1
2	Стены			25	0.86	21.5	30	6.5
	Наружные и внутренние капитальные стены	Каменные\Кирпичные	Отдельные трещины и выбоины.					
	Перегородки	Каменные\кирпичные	Трещины					
3	Перекрытия	Железобетонные\Сборные плиты	Усадочные трещины,	16	1	16	30	4.8
4	Крыша	Кровля\Асбестоцементные листы	Протечки и просветы в отдельных местах,	6	1	6	40	2.4
5	Полы	Дощатые; Бетонные	Стирание досок в ходовых местах,	9	1	9	40	3.6
6	Проемы			10	1	10	40	4
	Проемы оконные	Двойные глухие переплеты в проеме, окрашены	Оконные переплеты разошлись,					
	Проемы дверные	Простые\Дерево	Дверные полотна осели или имеют неплотный притвор по периметру коробки,					
7	Внутренняя отделка	Улучшенная	Глубокие трещины, мелкие пробоины,	8	1	8	40	3.2
8	Внутренние санитарно-технические устройства			16	1	16	30	4.8
	Отопление	Центральное водяное (паровое)	Ослабление прокладок и набивки запорной арматуры, нарушения окраски отопительных приборов и стояков,					
	Водопровод	От центральной сети	Капельные течи в местах врезки кранов и запорной арматуры;					
	Канализация	Цетральная	Наличие течи в местах присоединения приборов до 10% всего количества;					
	Горячее водоснабжение	Центральное	Капельные течи в местах резьбовых соединений трубопроводов и врезку запорной арматуры;					
9	Внутренние электротехнические устройства			4	1	4	40	1.6
	Электроснабжение	Центральное	Повреждение изоляции магистральных и внутриквартирных сетей в отдельных местах,					
10	Прочие работы	Прочие работы	Глубокие трещины	2	1	2	40	0.8

Х. Расчет инвентаризационной стоимости здания и его частей и служебных строений, сооружений

№ на плане (литера)	Наименование зданий, сооружений	№ сборника	№ таблицы	Измеритель	Стоимость измерителя по таблице (1969 г.), руб.	Ценностной коэффициент	Поправки к стоимости			Стоимость измерителя после применения ценностного коэффициента и поправок	Объем – куб.м. площадь – кв.м. кол-во – шт.	Восстан. стоимость в ценах 1969 года, руб.	Износа, %	Инвентаризационная стоимость в ценах 1969 года, руб.	Индекс измерения стоимости	Инвентаризационная стоимость на дату составления паспорта, руб.
							На отклонение от группы капитальности	На климатический район	На наружную отделку штукатурка, побелка							
1	2	3	4	5	6	7	8	9	10	11	12	13	14	15	16	17
Литера А, А1. Двухэтажное здание с пристройкой "Терапевтический корпус"																
А	Двухэтажное здание с пристройкой "Терапевтический корпус"	31	11а	Объем	24.4	1		*1,09	*1,08	28.72	4272	122692	50	61346	20.85	127906
А1	Пристройка	31	11а	Объем	24.4	0.96		*1,09	*1,08	27.57	4974	137133	34	90508	20.85	188709
Итого Литера А, А1. Двухэтажное здание с пристройкой "Терапевтический корпус"														151854		316615

Х. Общая стоимость (в рублях)

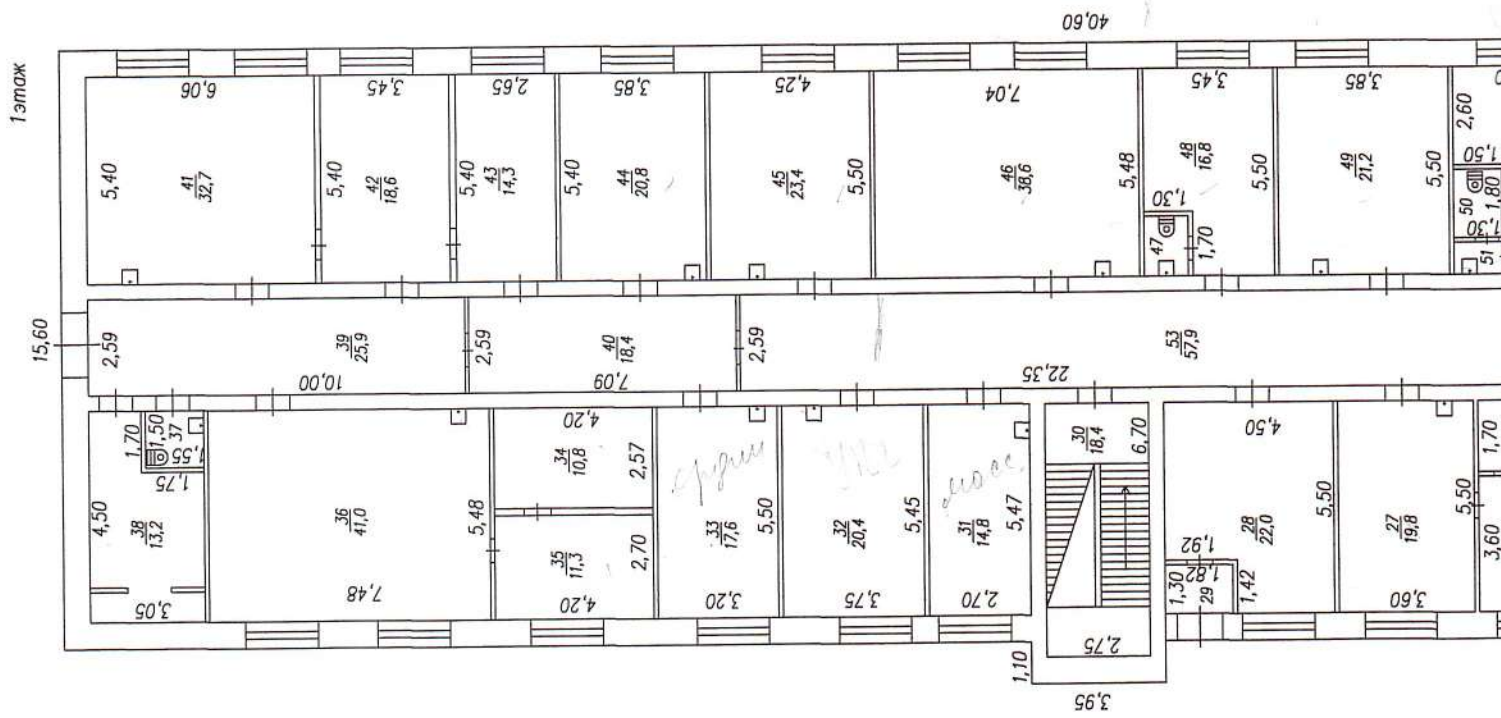
В ценах какого года	Основные строения		Служебные постройки		Сооружения		Всего	
	Восстановительная	Действительная	Восстановительная	Действительная	Восстановительная	Действительная	Восстановительная	Действительная
1969	259825	151854					259825	151854
2010	5417352	3166152					5417352	3166152

Особые отметки:

Приложен акт приема-передачи/приложение № 1/Перепланировка не выявлена, площадь уточнена.

Исполнил  Ларькина С.Е.
 Проверил  Масальская Н.А.
 И. о. руководителя  Третьякова В.П.

П'етажний план
Масштаб 1:200



Лун. АІ
F=7,80

1-й этаж

40,60

15,60

3,95

1,10

22,35

6,70

1,92

1,82

1,30

2,75

1,42

2,20

2,70

3,60

3,60

5,50

5,50

1,70

3,60

5,50

5,50

2,60

1,30

1,30

1,80

1,50

1,50

1,50

3,05

4,50

1,75

1,55

1,70

1,75

1,32

3,8

4,50

7,48

4,20

2,70

4,20

11,3

5,5

10,8

2,57

5,50

3,20

3,75

3,20

17,6

3,3

5,45

5,47

5,45

2,70

3,75

20,4

3,20

5,50

17,6

3,20

5,50

3,20

17,6

3,20

5,50

2,70

2,70

11,3

5,5

10,8

2,57

5,50

3,20

5,50

3,20

17,6

3,20

5,50

3,20

17,6

3,20

5,50

3,20

5,50

2,70

2,70

11,3

5,5

10,8

2,57

5,50

3,20

5,50

3,20

17,6

3,20

5,50

3,20

17,6

3,20

5,50

3,20

5,50

2,70

2,70

11,3

5,5

10,8

2,57

5,50

3,20

5,50

3,20

17,6

3,20

5,50

3,20

17,6

3,20

5,50

3,20

5,50

2,70

2,70

11,3

5,5

10,8

2,57

5,50

3,20

5,50

3,20

17,6

3,20

5,50

3,20

17,6

3,20

5,50

3,20

5,50

2,70

2,70

11,3

5,5

10,8

2,57

5,50

3,20

5,50

3,20

17,6

3,20

5,50

3,20

17,6

3,20

5,50

3,20

5,50

2,70

2,70

11,3

5,5

10,8

2,57

5,50

3,20

5,50

3,20

17,6

3,20

5,50

3,20

17,6

3,20

5,50

3,20

5,50

2,70

2,70

11,3

5,5

10,8

2,57

5,50

3,20

5,50

3,20

17,6

3,20

5,50

3,20

17,6

3,20

5,50

3,20

5,50

2,70

2,70

11,3

5,5

10,8

2,57

5,50

3,20

5,50

3,20

17,6

3,20

5,50

3,20

17,6

3,20

5,50

3,20

5,50

2,70

2,70

11,3

5,5

10,8

2,57

5,50

3,20

5,50

3,20

17,6

3,20

5,50

3,20

17,6

3,20

5,50

3,20

5,50

2,70

2,70

11,3

5,5

10,8

2,57

5,50

3,20

5,50

3,20

17,6

3,20

5,50

3,20

17,6

3,20

5,50

3,20

5,50

2,70

2,70

11,3

5,5

10,8

2,57

5,50

3,20

5,50

3,20

17,6

3,20

5,50

3,20

17,6

3,20

5,50

3,20

5,50

2,70

2,70

11,3

5,5

10,8

2,57

5,50

3,20

5,50

3,20

17,6

3,20

5,50

3,20

17,6

3,20

5,50

3,20

5,50

2,70

2,70

11,3

5,5

10,8

2,57

5,50

3,20

5,50

3,20

17,6

3,20

5,50

3,20

17,6

3,20

5,50

3,20

5,50

2,70

2,70

11,3

5,5

10,8

2,57

5,50

3,20

5,50

3,20

17,6

3,20

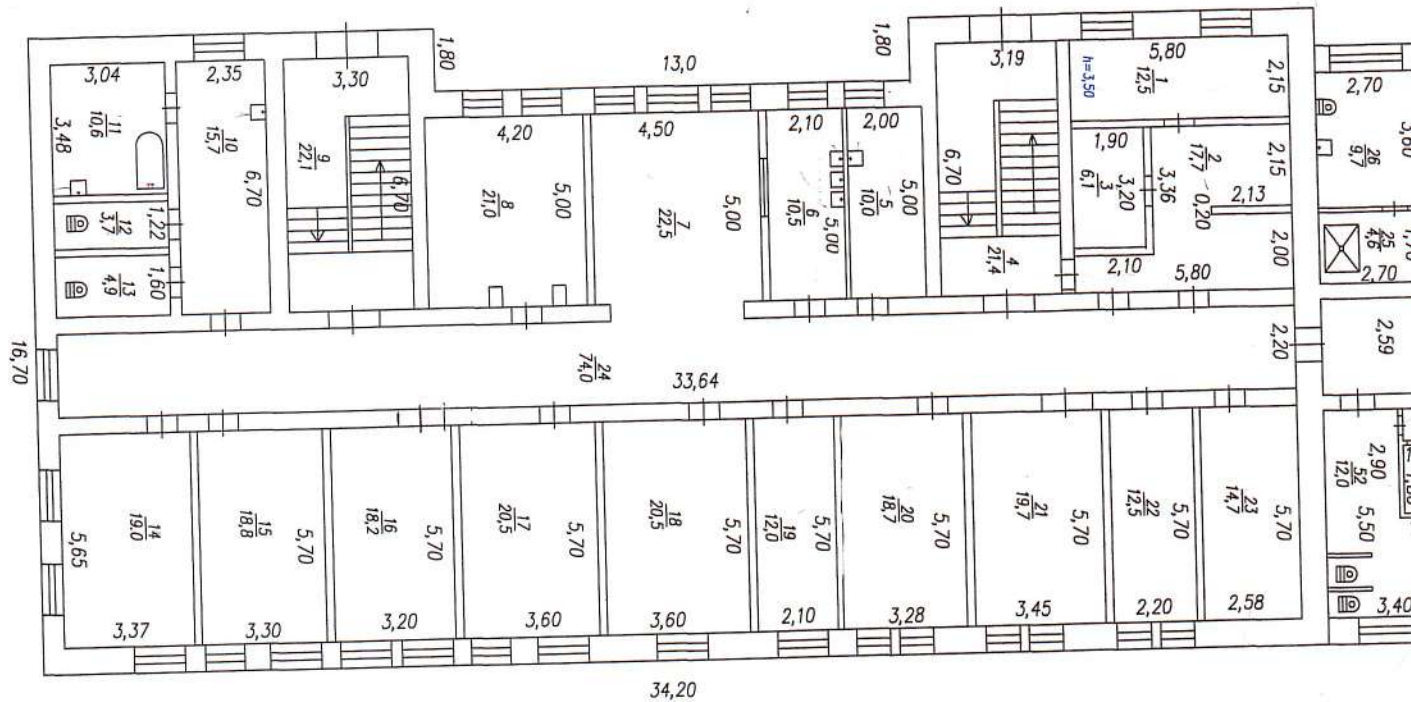
5,50

3,20

17,6

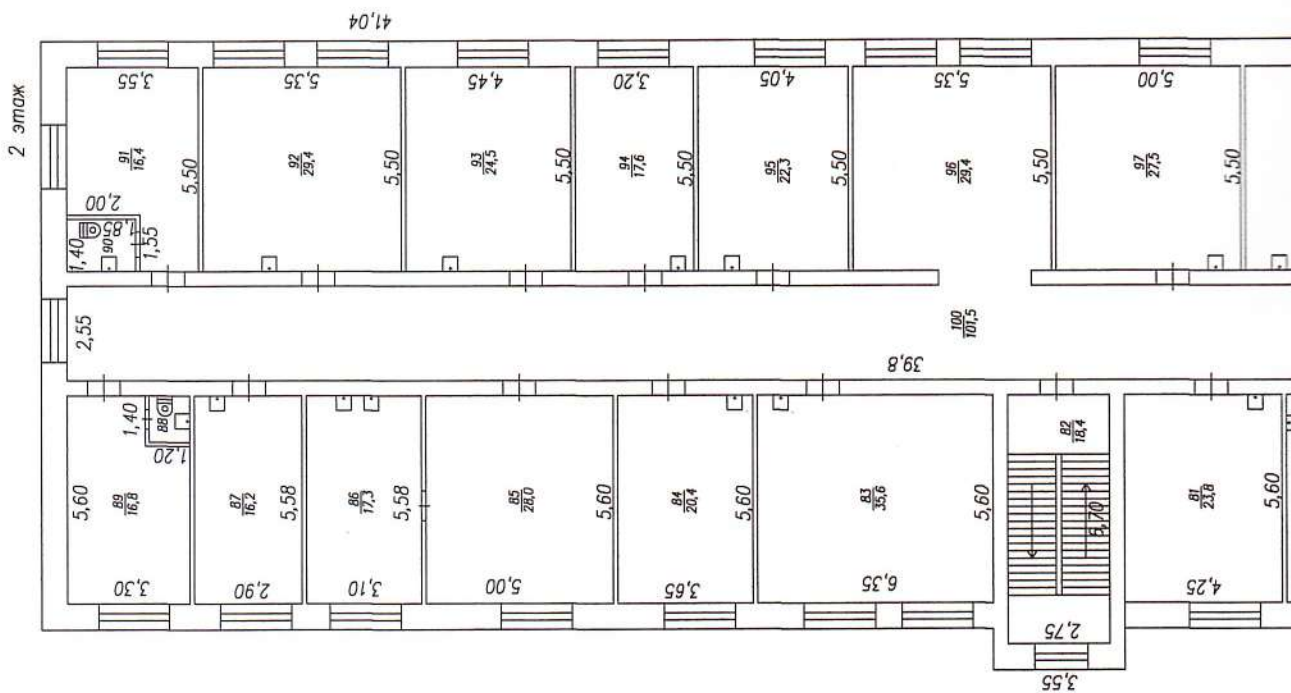
</

Plan A
H=7,80



1st store

Поэтажный план
Масштаб 1:200



Экспликация к поэтажному плану здания (строения)

Сведения на **22.11.2010**
 Наименование **Двухэтажное здание с пристройкой "Терапевтический корпус"**
 Назначение **Нежилое**
 Кадастровый номер **42:21:00**
 Адрес (местоположение) **обл Кемеровская, г Белово, пгт Новый Городок, ул. Киевская, 19/3**
 Примечание:

Нежилые помещения

Литера по плану	Номер этажа	Тип этажа	Номер помещения	№ на плане	Наименование помещения	Тип площади	Формула подсчета площадей по внутреннему обмеру	Площадь всех частей здания(комнат и помещений вспомогательного использования), кв.м	В том числе площадь		Площадь помещений вспомогательного использования(лоджий, балконов, веранд, террас), кв.м	Высота помещений по внутреннему обмеру, м	Площадь помещений общ. Польз.и др., не вх. в общ. пл.	Самовольно возведенная или переоборудованная площадь	Примечание		
									Общая площадь основного (жилого) помещения								
									Основная (жилая)	Подсобная							
1	2	3	4	5	6	7	8	9	10	11	12	13	14	15	16	17	
А	1	Этаж	1	1	Гардероб	Нежилая площадь	2,15*5,80	12.5	12.5	12.5		3.50					
				2	Приемная		5,80*4,35-2,13*0,2-3,36*2,10	17.7	17.7	17.7							
				3	Кладовая		3,20*1,90	6.1	6.1	6.1							
				4	Лестничная клетка		3,19*6,70	21.4	21.4	21.4							
				5	Подсобная		5,0*2,0	10.0	10.0	10.0							
				6	Гардероб		5,0*2,10	10.5	10.5	10.5							
				7	Столовая		4,50*5,0	22.5	22.5	22.5							
				8	Кабинет		4,20*5,0	21.0	21.0	21.0							
				9	Лестничная клетка		6,70*3,30	22.1	22.1	22.1							
				10	Коридор		6,70*2,35	15.7	15.7	15.7							
				11	Ванная		3,48*3,04	10.6	10.6	10.6							
				12	Туалет		3,04*1,22	3.7	3.7	3.7							
				13	Кладовая		3,04*1,60	4.9	4.9	4.9							
				14	Палата		5,65*3,37	19.0	19.0	19.0							
				15	Палата		5,70*3,30	18.8	18.8	18.8							
				16	Палата		5,70*3,20	18.2	18.2	18.2							
				17	Палата		5,70*3,60	20.5	20.5	20.5							
				18	Палата		5,70*3,60	20.5	20.5	20.5							
				19	Палата		5,70*2,10	12.0	12.0	12.0							
				20	Палата		5,70*3,28	18.7	18.7	18.7							
				21	Палата		5,70*3,45	19.7	19.7	19.7							
				22	Палата		5,70*2,20	12.5	12.5	12.5							

И. о. руководителя
Исполнил
Проверил



Третьякова В.П.
Ларкина С.Е.
Масальская Н.А.

Прошито, пронумеровано
И скреплено печатью

8 (восемь) листов

И.о.руководителя филиала

№ 2 БТИ г. Белово

Третьякова В.И.

" 23^т 79

