

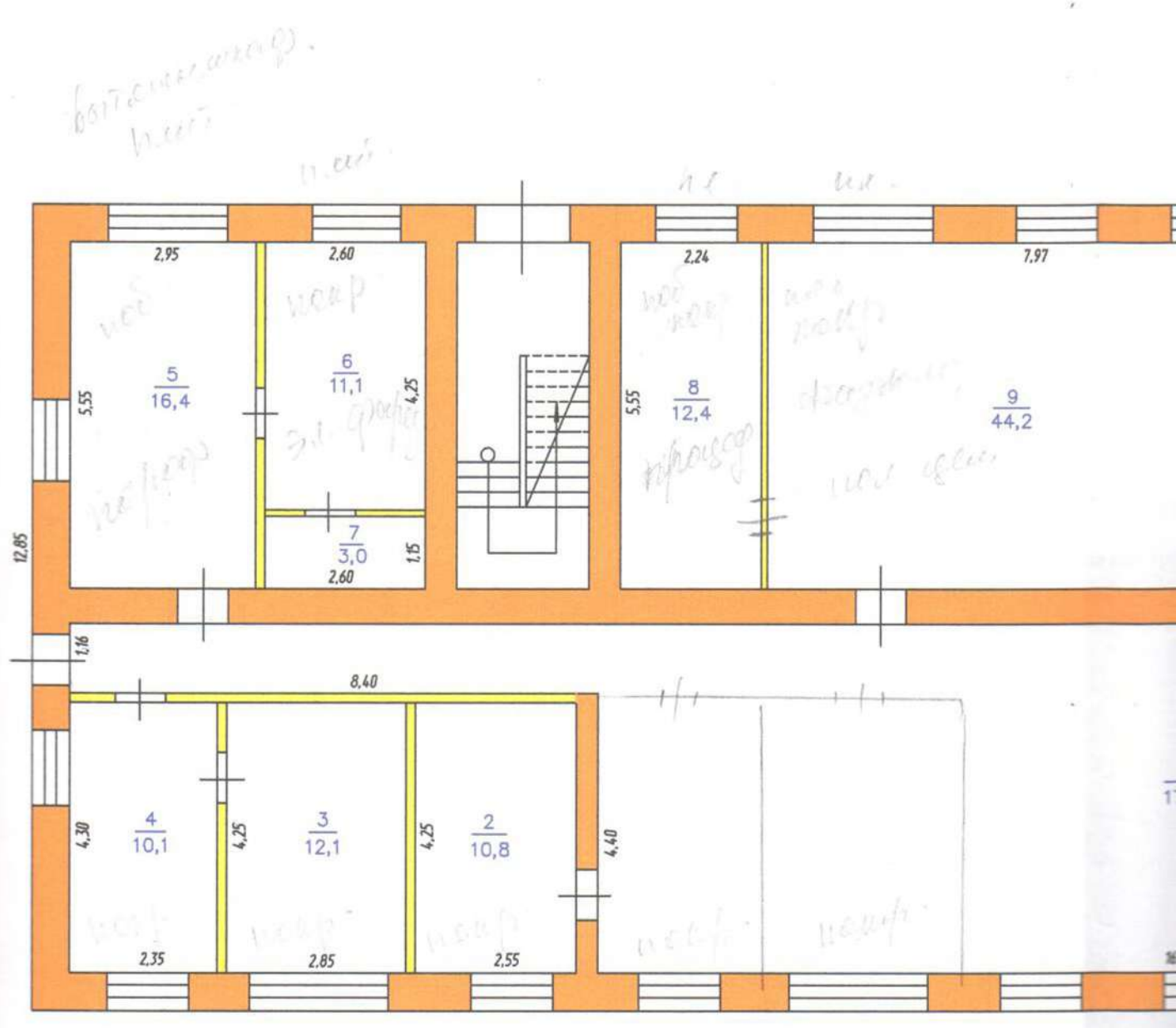
## ЭКСПЛИКАЦИЯ

к поэтажному плану нежилого помещения - филиала физиотерапевтического отделения,  
расположенного в городе Ленинске-Кузнецком по проспекту Ленина, 33

Дата записи и литеры по плану	Этажи	№ помещения	№ по плану комнат, кухня, т.п.)	Назначение частей помещений (жилая комната, кухня, коридор и т.п.)	Формула подсчета площади по внутреннему обмеру	Площадь по внутреннему обмеру				Примечание (самомерно возведе
						Общая полезная площадь	Основная площадь	Вспомогательная площадь	Высота помещ. по внутр. обм.	
1	2	3	4	5	6	7	8	9	10	11
09.11.07 05.12.07	1	1	1	коридор		173.1		173.1	3.45	
A	1	2	2	гардероб		10.8		10.8	3.45	
A	1	3	3	кабинет		12.1	12.1		3.45	
A	1	4	4	кабинет		10.1	10.1		3.45	
A	1	5	5	кабинет		16.4	16.4		3.45	
A	1	6	6	кабинет		11.1	11.1		3.45	
A	1	7	7	подсобное помещение		3.0		3.0	3.45	
A	1	8	8	подсобное помещение		12.4		12.4	3.45	
A	1	9	9	электрофорез		44.2	44.2		3.45	
A	1	10	10	кварцевый кабинет		30.9	30.9		3.45	
A	1	11	11	кладовая		6.1		6.1	3.45	
A	1	12	12	туалет		7.2		7.2	3.45	
A	1	13	13	кабине ЛФК		18.3	18.3		3.45	
A	1	14	14	кабинет массажа		55.5	55.5		3.45	
A	1	15	15	кухня		15.3		15.3	3.45	
A	1	16	16	мастерская		15.5	15.5		3.45	
A	1	17	17	кабинет медицинской профилактики					3.45	
A	1					11.3	11.3		3.45	
A	1	18	18	кабинет массажа		11.0	11.0		3.45	
A	1	19	19	кабинет массажа		11.2	11.2		3.45	
A	1	20	20	кабинет ОВЧ		9.2	9.2		3.45	
A	1	21	21	кабинет ОВЧ		7.5	7.5		3.45	
A	1	22	22	кабинет ОВЧ		12.4	12.4		3.45	
A	1	23	23	гардероб		10.1		10.1	3.45	
					Итого:	514.7	276.7	238.0		
					Тамбур:	1.4				

*исправлено верно*  
*[Подпись]*

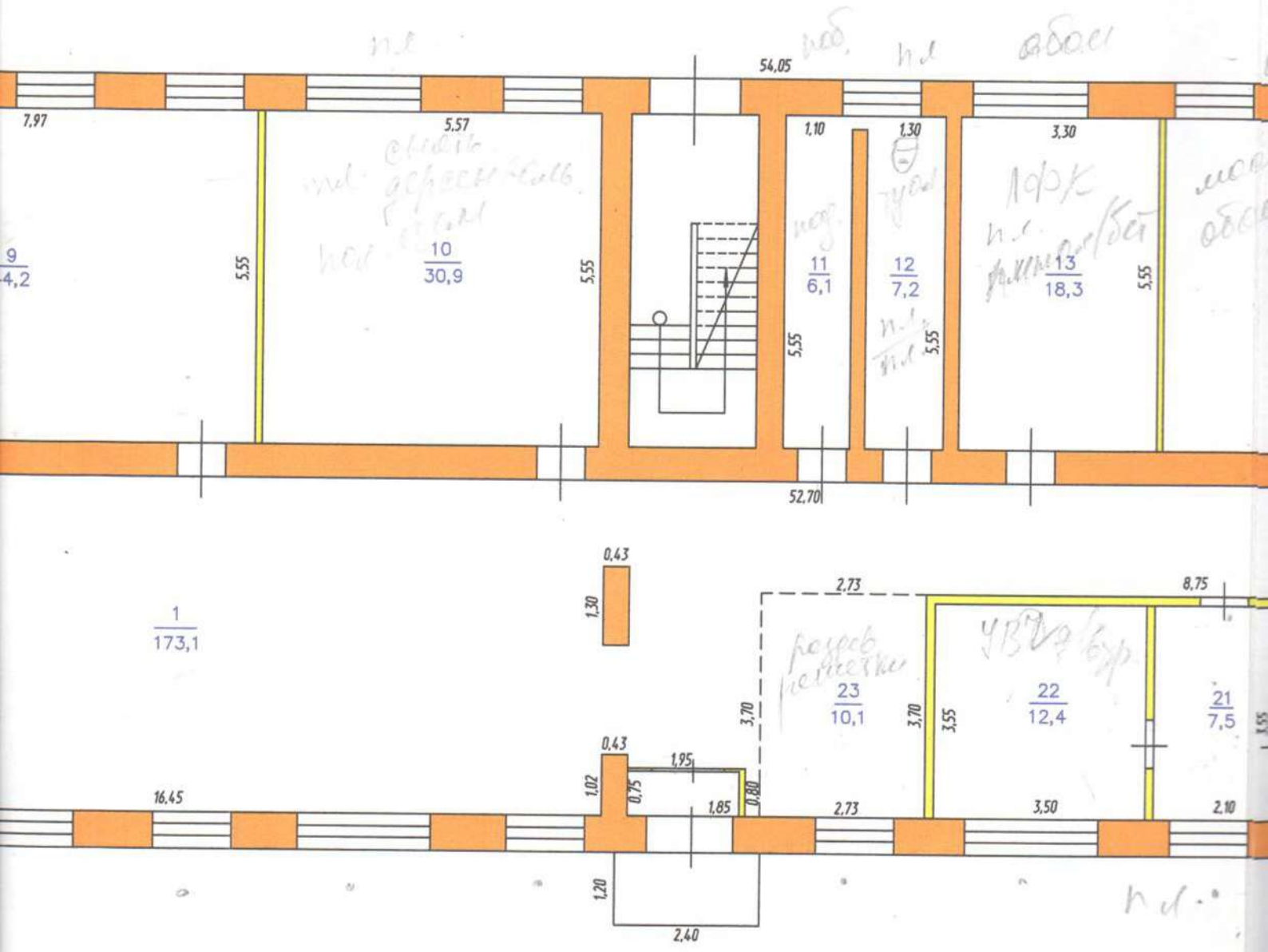


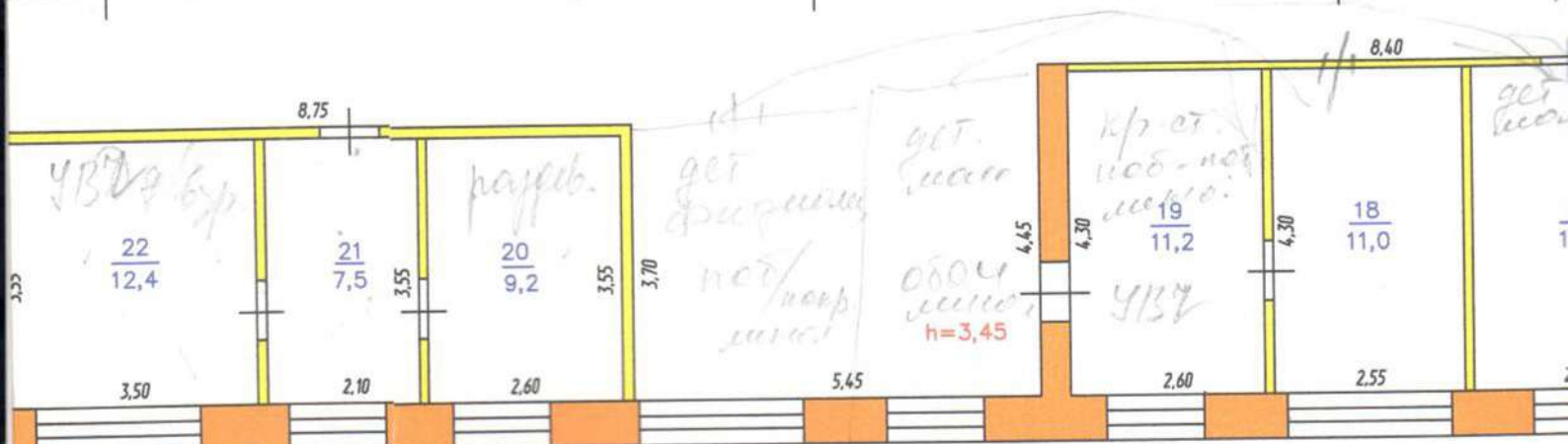
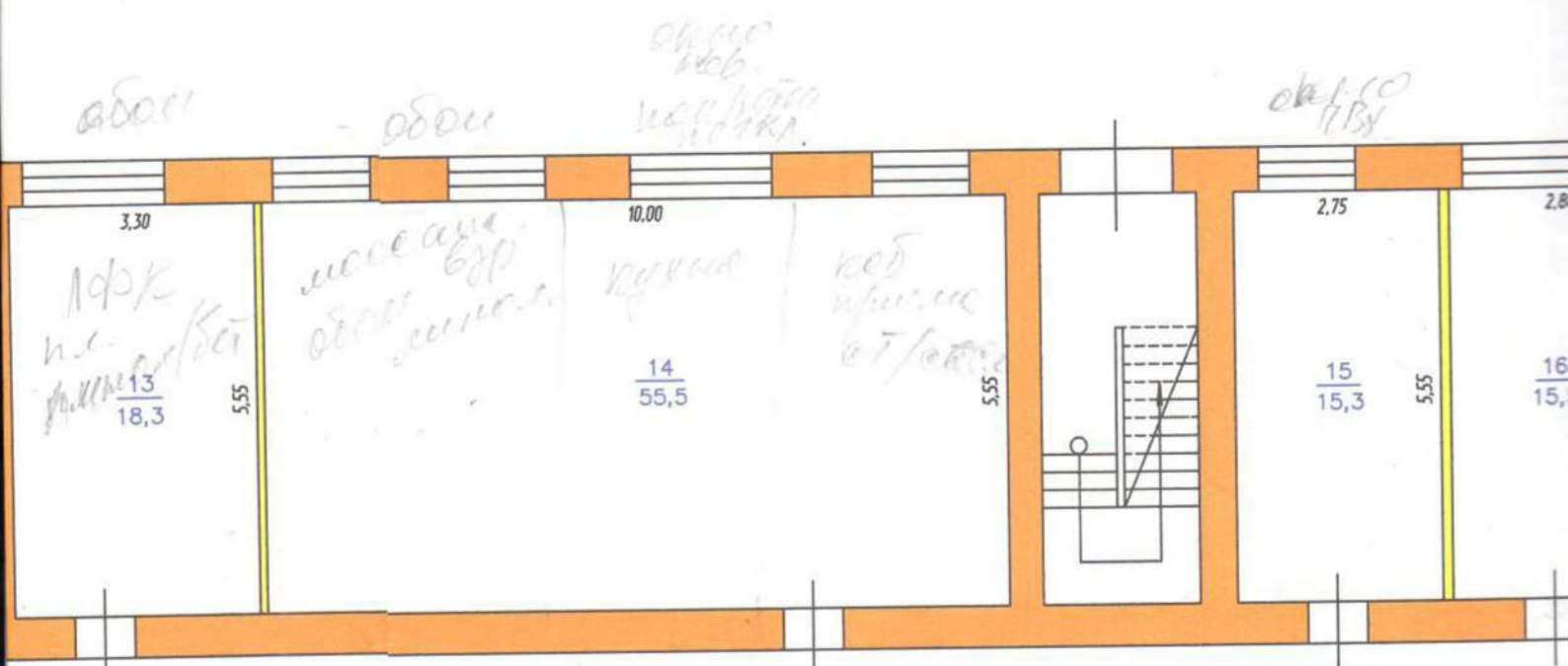


$$\begin{aligned} \text{ОКНО } & 1,8 \times 1,8 \times 12 = 39,5 \text{ м}^2 \\ & \text{и } 1,3 \times 1,8 \times 25 = 58,5 \text{ м}^2 \end{aligned} \left. \vphantom{\begin{aligned} \text{ОКНО } & 1,8 \times 1,8 \times 12 = 39,5 \text{ м}^2 \\ & \text{и } 1,3 \times 1,8 \times 25 = 58,5 \text{ м}^2 \end{aligned}} \right\} 97,5 \text{ м}^2$$

$$\text{Стен наружных } 133,8 \times \left( 3,75 + \frac{4,0}{2} \right) = 501,75 \text{ м}^2 - \text{окна } 97,5 = 404,25 \text{ м}^2$$

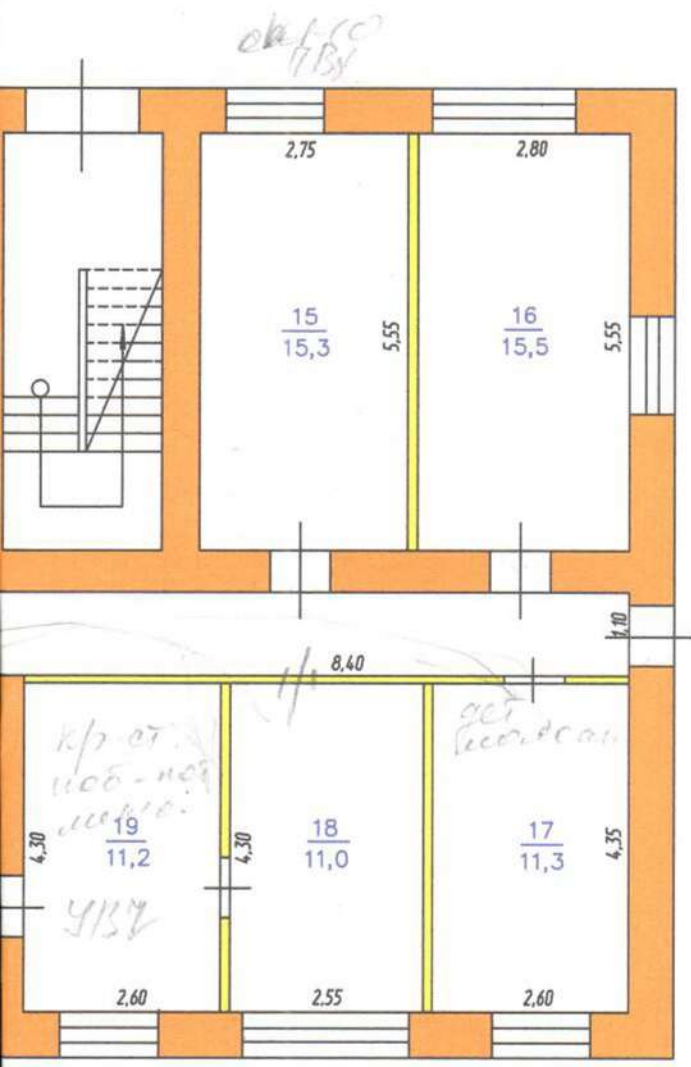
# 1 ЭТАЖ





Иванов  
Иванов

09.11  
09.11  
09.11



2 этаж 17 БХ



Филиал №10 бюро технической инвентаризации г. Ленинск-Кузнецкого		Россия	
ЛИСТ	ПОЭТАЖНЫЙ ПЛАН		МАСШТАБ
г. Ленинск – Кузнецкий, проспект Ленина, 33			1:100
Дата	Исполнитель	Фамилия, имя, отчество	Подпись
05.12.07	Инженер	Королева Л. Д.	
05.12.07	Зам. рук. БТИ	Серегина Н.А.	
05.12.07	Руков. БТИ	Лешина Л.М.	

09.11.2007  
09.11.2007  
09.11.2007

Сергей