

Владимир Анисимов
№ 5000

ТЕХНИЧЕСКИЙ ПАСПОРТ

на Здание
(тип объекта учета)

Здание вет.участка
(наименование объекта)

Нежилое
(назначение объекта)

Адрес (местоположение) объекта:

Субъект Российской Федерации 652842 обл Кемеровская
Административный округ(округ) _____
Город (пос.) г. Мыски
Район города _____
Улицы(ые) ул. Заготовочная
(или описание местоположения объекта)
Дом № 3 Инвентарный № 2-2-1370
Кадастровый № _____

ФГУ «Земельная кадастровая палата» по Кемеровской области

Сведения об объекте учета внесены в Единый государственный реестр объектов капитального строительства

« » 20 г

и ему присвоен инвентарный номер _____

Кадастровый номер _____

(ФНО указывается условным номером листа)

Подпись _____

Паспорт составлен по состоянию на 24 июня 2011 г.

Руководитель _____



Путошницкая В.С.
(Фамилия И.О.)

СИТУАЦИОННЫЙ ПЛАН

6,90

A

1KH

13,00

H=2.8

ФГУ «Земельная кадастровая палата»
по Кемеровской области
Сведения об объекте учета недвижимости в ЕГРЗЖС
от «_____» _____ 20__ г.

(940) _____

Подпись

Наименование ОТИ Фонда № 27 бюро технической инвентаризации г. Москвы

Ситуационный план

Руководитель (подпись) (по делу)	ФНО Пустошинок 08.В.С.	Дата 24.06.2011. подпись	Адрес объекта обл. Кемеровская, г. Москва, ул. Звездная, д. 3	Лист: 1 Листов: 1
--	------------------------------	--------------------------------	---	----------------------

II. Экспликация земельного участка

Проценты участка			Назначение площади				
по документам	фактически	застроенная	замошенная	стеленная	прочая	архип	
		89,7	0	0	0	0	

III. Общие сведения

Назначение На жилое

Использование по назначению

Количество мест (мощность) 1

- а) _____
- б) _____
- в) _____
- г) _____

IV Исчисление площадей и объемов здания и вспомогательных строений, сооружений

Номер на плане (литера)	Наименование здания, сооружения	Формулы для подсчета площадей по наружному обмеру	Площадь, кв. м		Высота, м	Строительный объем, куб. м
			в расчет объема	застройки		
1	2	3	4	5	6	7
А	Здание	$6,9 \times 13$	89,7	89,7	2,8	251

V. Благоустройство здания – кв. м.

Вид благоустройства	Описание благоустройства	Благоустроенная площадь, кв. м
Литера А Здание		
Водопровод	От центральной сети	61,4
Электросвещение	Проводка скрытая	61,4
Канализация	Местная	61,4
Отопление	Печное	61,4

VI. Техническое описание конструктивных элементов здания и определение износа

Литера А Здание

Год постройки 1975

Группа капитальности: I и IV

Число этажей: I

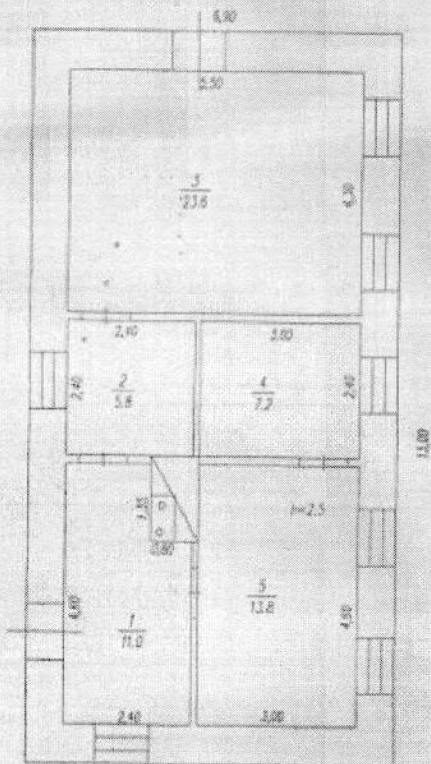
Число этажей надземной части: I

Число этажей подземной части:

№ п.п.	Наименование конструктивных элементов	Описание конструктивных элементов (материал, конструкция, отделка и пр.)	Техническое состояние (облако, трещины, гниль)	Уд. вес конструктивных элементов по таблице	Целевые коэффициенты (по формуле в уд. весах)	Уд. вес конструктивных элементов после приведения к первоначальной эффективности	Износ элементов, %	Процент износа в строении (гр. 9)*100
1	2	3	4	5	6	7	8	9
1	Фундаменты	Веточный		8	1	8	35	2,8
2	Надземные и внутренние капитальные стены	Кирпичные		28	1	28	35	9,8
	Перегородки	Деревянные оштукатуренные		10	1	10	35	3,5
3	Перекрытия	Деревянные		4	1	4	35	1,4
4	Крыша	Шифер на обрешетке		6	1	6	35	2,1
5	Полы	Деревянные		12	1	12	35	4,2
6	Полы в санузлах	Деревянные						
	Полы в коридорах	Простые						
7	Отделочные работы			13	1	13	35	4,6
	Внутренняя отделка	Оштукатурено, побелено, обои						
8	Внутренние санитарно-технические устройства			12	1	12	35	4,2
	Внутренние электротехнические устройства							
9	Прочие работы			3	1	3	35	1,1
10	Крыльца	Деревянные		4	1	4	35	1,4
				Итого	100	100		35,1

Процент износа, приведенный к 100 по формуле:
$$\frac{\text{сумму процента износа в строении (гр. 9)*100}}{\text{сумму ориентированных удельных весов (гр. 7)}} = \frac{35,1*100}{100} = 35$$

ПОЭТАЖНЫЙ ПЛАН

Лист А
№ 2.1

ФГУ «Земельная кадастровая палата»
по Кемеровской области
Сведения об объекте учета занесены в ЕГРОКС
« » 20 г

(ФНО указывается в условном значении)

Подпись

Исполнительное ОТИ Филиал № 27 Бюро технической инвентаризации г. Миски

Поэтажный план

Руководитель (уполномочен ср. лев.)	ФНО Пустошинов А.В.С.	Дата 24.06.2011. подпись	Адрес объекта обл. Кемеровская, г. Миска, ул. Звездная, д. 3	Лист 1 Листов: 1
---	-----------------------------	--------------------------------	--	---------------------

X. Расчет инвентаризационной стоимости здания и его частей и служебных строений, сооружений

№ по плану (в руб.)		Наименование здания, сооружения															
1	2	3	4	5	6	7	8		9	10	11	12	13	14	15	16	17
		№ строения	№ этажа	Назначение	Стоимость из сметы по таблице (1969 г.) руб.	Целевой коэффициент	Поправки к стоимости				Стоимость по формуле после пересчета первоначальной стоимости в порядке	Объем — куб. м. Площадь — кв. м. — кв. м. — кв. м.	Восстановительная стоимость в ценах 1969 года, руб.	К-т по 5%	Инвентаризационная стоимость в ценах 1969 года, руб.	Модель и серия стоимости	Инвентаризационная стоимость на дату составления паспорта, руб.
Патерн А. Здание																	
А	Здание	26 (на пл. 12)	7-й	Общ.	39,5	1					39,5	251	9915	33	6444	20,85	134366
Итого Патерн А. Здание															6444		134366

X. Общая стоимость (в рублях)

В ценах какого года	Основное строение		Служебные постройки		Сооружения		Всего	
	Восстановительная стоимость	Действительная стоимость	Восстановительная стоимость	Действительная стоимость	Восстановительная стоимость	Действительная стоимость	Восстановительная стоимость	Действительная стоимость
1969	9915	6444					9915	6444
2011	208717	134366					208717	134366

Особые отметки:

Приложение №1 Акт приема-передачи

Исполнил

Руководитель

Павлова Г. С.

Нусуповская В. С.

Экспликация к поэтажному плану здания (строения)

Сведения по
Наименование
Назначение
Кадастровый номер
Адрес (местоположение)
Примечание:

24.06.2011
Здание дет.участка
Нежилое
42:29:00
п/л Камеровская, д. Мыски, ул. Загорьковская, д. 3

Нежилые помещения

1	2	3	4	5	6	7	8	9	В том числе площадь		13	14	15	16	17	
									10	11						
																Общая площадь, включая (кажеско) инвентаризация
		Служебная (жилая)		Подсобная		Площадь помещений, используемых для размещения торговых, служебных, складских, производственных помещений		Площадь помещений по внутреннему обьему, м		Площадь помещений общ. пользования		Самостоятельно возводимые или реконструированные помещения		Примечание		
A	1	Эт	аж	1	1	Помеще ние	Нежил ая площа дь	11	11,0	11,0	11,0		2,50			
				2	2	Помеще ние		5,8	5,8	5,8	5,8					
				3	3	Помеще ние		23,6	23,6	23,6	23,6					
				4	4	Помеще ние		7,2	7,2	7,2	7,2					
				5	5	Помеще ние		13,8	13,8	13,8	13,8					
Итого								61,4	61,4	48,4	13,0					

Итого по литере А (Г), по 1

Нежилая площадь	61,4	61,4	48,4	13,0		
Итого	61,4	61,4	48,4	13,0		

Итого по литере А (категория Нежилые помещения), по категории Нежилые помещения

Нежилая площадь	61,4	61,4	48,4	13,0		
Итого	61,4	61,4	48,4	13,0		

Итого по зданию

Нежилая площадь	61,4	61,4	48,4	13,0		
Итого	61,4	61,4	48,4	13,0		

Руководитель
Исполнил
Проверил

Пустовицкая В.С.
Пялова Г.С.