

Государственное предприятие Кемеровской области "Центр технической инвентаризации Кемеровской области"

Филиал №3 Бюро технической инвентаризации города Березовского

Наименование ОТИ

ТЕХНИЧЕСКИЙ ПАСПОРТ

на Помещение

(тип объекта учета)

Помещение

(ячейка овощехранилища, гаражный бокс и другие нежилые помещения)

(наименование объекта)

Нежилое

(назначение объекта)

Адрес (местоположение) объекта:

Субъект Российской Федерации 652423 Обл Кемеровская

Административный округ(округ)

Город (пос.) Г Березовский

Район города

Улица(пер.) УЛ А. Лужбина

(или описание местоположения объекта)

Дом № 30

Помещение № 2

Инвентарный № 1-5538

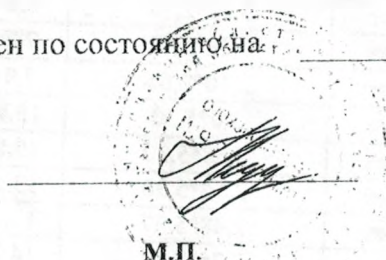
Кадастровый №

*С. Машурин
и др.
инв. н. н.*

Паспорт составлен по состоянию на

01 июня 2016 г.

Руководитель филиала



Кудреватых Алла Константиновна

(Фамилия И.О.)

М.П.

I. Сведения о принадлежности

№ п.п.	Субъект права: для граждан – фамилия, имя, отчество, паспорт; для юридических лиц – по Уставу	Документы, подтверждающие право собственности, владения, пользования	Доля (часть, литера)
1	2	3	4

II. Экспликация площади помещения

Литера	Этаж	Тип этажа	№ на плане	Наименование помещения	Формула подсчета частей помещения	Общая площадь помещения	В том числе		Лоджий балконов без поправочного коэф.	Высота помещений по внутреннему обмеру, м	Площадь помещений общего пользования	Самовольно перестроенная площадь	
							Основная	Вспомогательная					
1	2	3	4	5	6	7	8	9	10	11	12	13	
А	1	Этаж	1	Кабинет	3,21*2,72	8.7	8.7			2,70			
		Этаж	2	Кабинет	2,70*3,24	8.7	8.7						
		Этаж	3	Кабинет	3,24*2,13	6.9	6.9						
		Этаж	4	Коридор	2,0*7,92	15.8		15.8					
		Этаж	5	Тамбур	1,28*2,17	2.8		2.8					
		Этаж	6	Лестничная площадка	2,17*4,0	8.7		8.7					
		Этаж	7	Туалет	2,29*3,25	7.4		7.4					
		Этаж	8	Регистратура	3,05*3,28	10	10						
		Этаж	9	Кабинет	2,70*3,28	8.9	8.9						
		Этаж	10	Раздевалка	2,15*3,80	8.2		8.2					
		Этаж	11	Кабинет	2,53*3,30	8.3	8.3						
		Этаж	12	Кабинет	2,90*3,24	9.4	9.4						
		Этаж	13	Кабинет	3,08*3,22	9.9	9.9						
		Этаж	14	Туалет	2,34*3,30	7.7		7.7					
		Этаж	15	Тамбур	2,16*1,30	2.8		2.8					
		Этаж	16	Лестничная площадка	2,16*4,0	8.6		8.6					
		Этаж	17	Кабинет	2,50*5,45	13.6	13.6						
		Этаж	18	Кабинет	2,60*2,77	7.2	7.2						
		Этаж	19	Кабинет	2,58*2,46	6.3	6.3						
		Этаж	20	Коридор	1,96*25,45+2,75*3,49-0,41*2,55	58.4		58.4					
		Этаж	21	Тамбур	0,90*2,0	1.8		1.8					
		Этаж	22	Коридор	9,52*1,98	18.8		18.8					
		Этаж	23	Автоклавная	2,43*3,20	7.8	7.8						
		Этаж	24	Кабинет	3,22*2,73	8.8	8.8						
		Этаж	25	Кабинет	3,20*2,42	7.7	7.7						
		Этаж	26	Кабинет	3,10*2,55	7.9	7.9						
		Этаж	27	Кабинет	3,0*5,30	15.9	15.9						
		Этаж	28	Кабинет	2,98*5,30	15.8	15.8						
		Этаж	29	Кабинет	2,54*5,30	13.5	13.5						
		Этаж	30	Кабинет	2,48*5,37	13.3	13.3						
		Этаж	31	Кабинет	2,75*5,34	14.7	14.7						
		Этаж	32	Коридор	2,47*1,22	3		3					

Этаж	33	Кабинет	2,47*3,95	9.8	9.8				
Этаж	34	Кабинет	3,04*5,35	16.3	16.3				
Этаж	35	Туалет	1,47*1,18	1.7		1.7			
Этаж	36	Кабинет	2,73*3,96	10.8	10.8				
Этаж	37	Кабинет	3,70*2,09	7.7	7.7				
Этаж	38	Кабинет	2,35*3,72	8.7	8.7				
Этаж	39	Регистратура	2,95*3,72	11	11				
Этаж	40	Тепловой узел	2,31*1,86	4.3		4.3			
Этаж	41	Коридор	2,32*3,34+7,81*1,48+1,19*1,28	20.8		20.8			
				438.4	267.6	170.8	0	0	0

III. Техническое описание помещения

Год постройки здания *1987*
 Физический износ здания (%) *25 на дату обследования здания 15.03.2012*
 Число этажей надземной части *2*
 № этажа тип этажа помещения *1-Этаж*
 Количество уровней в помещении *1*

Наименование конструктивного элемента	Описание элементов (материал, конструкция или система, отделка и прочее)
1	2
1) Фундамент (материал)	<i>Бетонный ленточный</i>
2) Наружные стены (материал)	<i>Кирпичные</i>
3) Перегородки (материал)	
4) Перекрытия (материал)	<i>Железобетонные</i>
5) Крыша (материал)	<i>Шиферная по тесовой обрешетке</i>
6) Просмы Оконные Дверные	<i>Двойные Деревянные</i>
7) Отделка стен	
8) Отделка потолков	
9) Вид отопления	<i>Центральное водяное (паровое)</i>
10) Наличие: Водопровод Канализация Горячее водоснабжение Электроснабжение	<i>От центральной сети Центральная Центральное Центральное</i>
11) Наличие лоджий и (или) балконов	

IV. Стоимость помещения

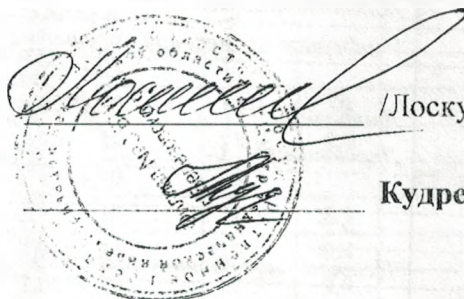
Действительная инвентаризационная стоимость в ценах 2004 г. 874748 руб.

Перечень прилагаемых документов:

№№ п.п.	Наименование документа	Масштаб	Количество листов	Примечание
1	2	3	4	5
1	Позтажный план			

Особые отметки:

Исполнитель



/Лоскутова И.К./

Руководитель филиала

Кудреватых Алла Константиновна

ПОЭТАЖНЫЙ ПЛ

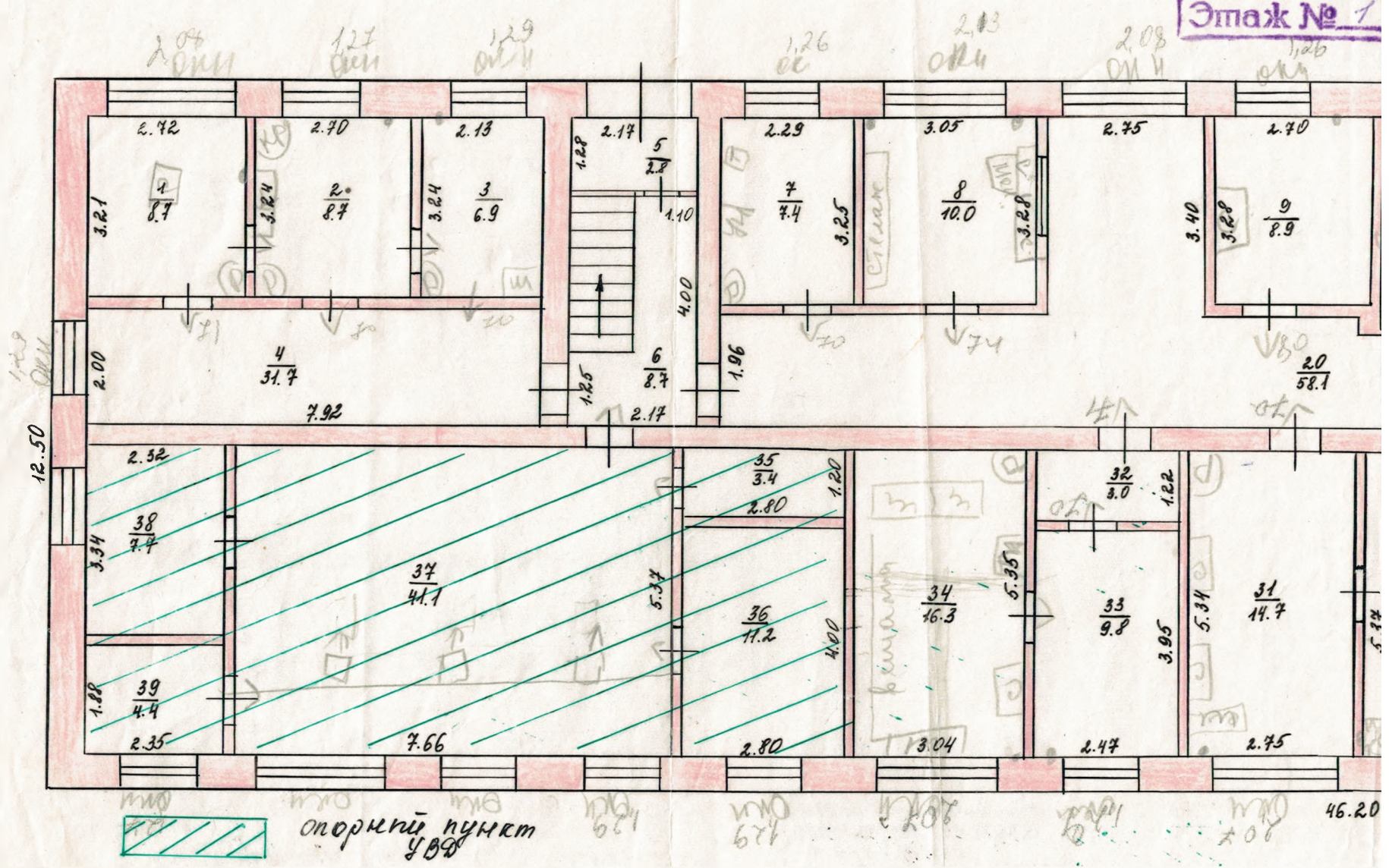
строения под лит

находящегося в г-р (побережьевский)

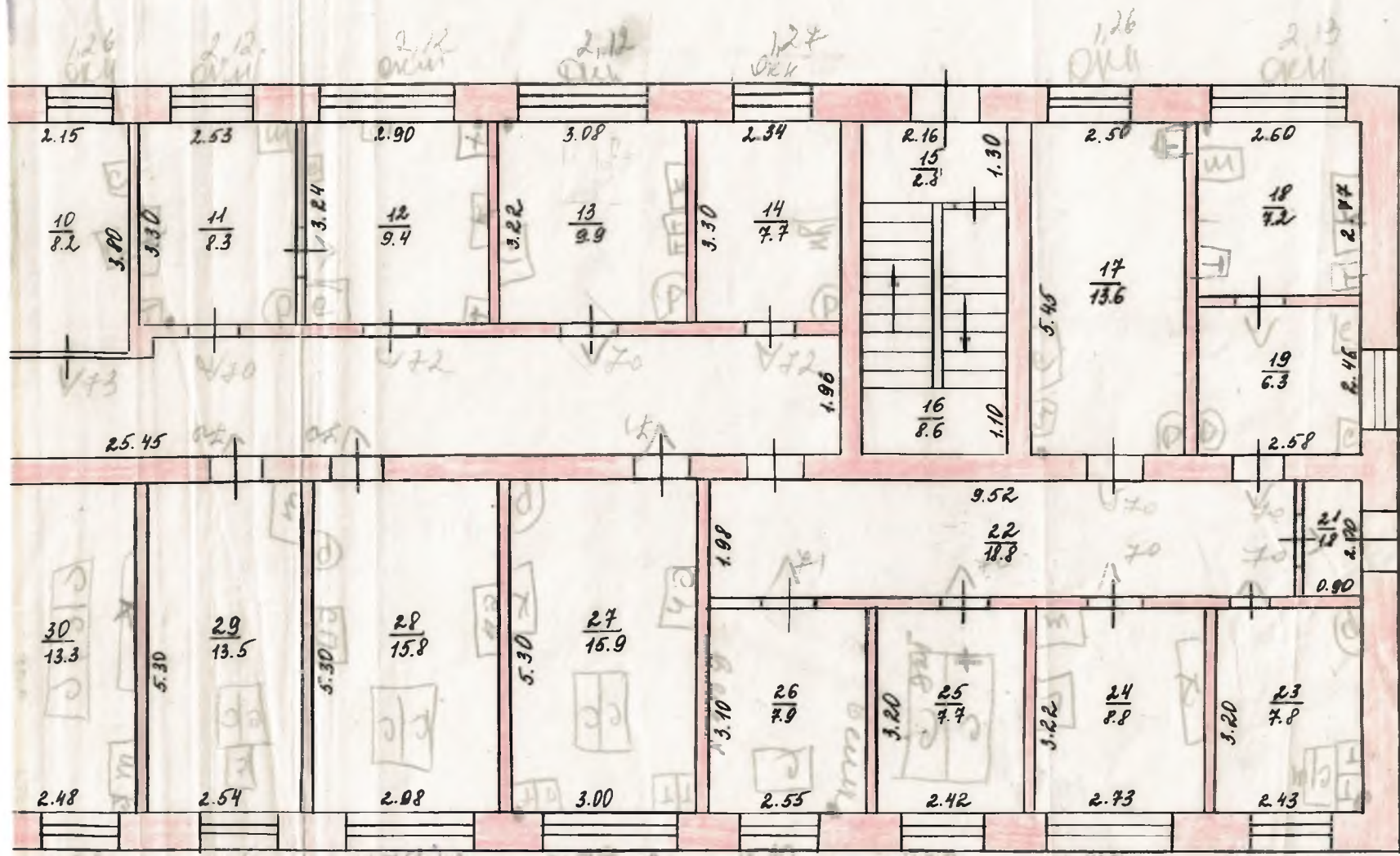
уч. № _____ кв. № _____ район

Масштаб № 1: 1/

Этаж № 1



А.
 А. Сидорова
 - 30



Текущие изменения
 вносимы к.е.м

Дата	Подпись
20.05.2002г.	Сонф.

Дата	Бюро техинвентаризации
10.08.98г.	С. М. Шанин
	Г. М. Шанин