

Прокопьевское

бюро технической инвентаризации

ТЕХНИЧЕСКИЙ ПАСПОРТ

на нежилое здание

Механизированная мойка автобусов

назначение нежилого строения

район

Центральный

город (пос.)

Прокопьевск

улица (пер.)

улица Союзная № 61

Квартал №

Инвентарный №

14817

Государственное предприятие
Кемеровской области
«Центр технической
инвентаризации
Кемеровской области»
Филиал №15 БТИ
г.Прокопьевска

№ 317

от 15 июня 2007г.
тел. 65-82-50

ВЫПИСКА
ИЗ ТЕХНИЧЕСКОГО ПАСПОРТА
НА НЕЖИЛОЕ ЗДАНИЕ
ДЛЯ ГОСУДАРСТВЕННОЙ РЕГИСТРАЦИИ ПРАВ

Адрес (местоположение): Кемеровская область,
г. Прокопьевск, район Центральный,
улица Союзная, 61

наименование: Механическая мойка автобусов
назначение: механизированная мойка

Кадастровый номер	42	32	01 01 006	0013	14173/1	1000/Б ₉
	А	Б	В	Г	Д	Е

Инвентарный номер	Литер	Площадь, кв. м.	Этажность	Подземная этажность
14173/1	Б ₉	1420,6	2	нет

Особые отметки _____

Информация об ограничениях (обременениях) отсутствует.

Поэтажный план прилагается.

Паспорт составлен по состоянию на 25 мая 2007 года.

Руководитель



Т.И.Опарина

VI. Описание конструктивных элементов основных пристроек и определение их износа

Литера Б9 Год постройки 2002 Число этажей 2

Группа капитальности 1 Вид внутренней отделки простая

№ п/п	Наименован конструктивн ых элементов	Описание конструктивных элементов(материал,конструкция,отделка)	Техническое состояние(осадки,трес щины,гниль и т.п.)	Удельный вес по таблице	Поправки к уд. весу в %	Уд. вес конструктивн а	Износ в %	%износа к стр.(гр.7*гр8)/100	Тек. изменения	
									% износа	
									эlemen та	к строен ию
1	2	3	4	5	6	7	8	9	10	11
1	Фундаменты	л/бетон	удовлетворит.				30			
2	Стены и их наружная отделка	кирпич	удовлетворит.				30			
	Перегородки	кирпич	удовлетворит.				30			
3	Перекрытия	Чердачно е	ж/бетон	удовлетворит.			30			
		Междуэт ажное	ж/бетон	удовлетворит.				30		
		Надподва льное								
4	Крыша	мягкая кровля	удовлетворит.				30			
5	Полы	бетон	удовлетворит.				30			
6	Проемы	оконные	2 глухие	удовлетворит.			30			
		дверные	простые	удовлетворит.			30			
7	Внутренняя отделка	штукатурка	удовлетворит.				30			
8	Санитарные и электрические устройства	отопл	от котельной							
		водоп	центральный							
		канал	сброс в гор. Сеть							
		гор.вод								
		ванны								
		электр	скрытая проводка							
		радио								
		телеф								
вентил										
лифты										
9	Прочие работы	бетонные	удовлетворит.				30			

Итого **30%**

%износа, приведенный к формуле:

$\frac{\%износа(гр.9)*100}{уд.вес(гр.7)}$

ХIII. Ограждения и сооружения (замошения) на участке

Литера	Наименование ограждений и сооружений	Материал конструкции	Размеры		Площадь (м2)	№ сборника	№ таблицы	Стоим изм по таблице	Измеритель	Поправки на климат р-на	Восстановит стоим в рублях	% износа	Действит стоим в рублях
			Длина (м)	Высота, ширина(м)									

XIV. Общая стоимость (в руб.)

В ценах какого года	Основные строения		Служебные постройки		Сооружения		Всего	
	Восстановительная	Действительная	Восстановительная	Действительная	Восстановительная	Действительная	Восстановительная	Действительная

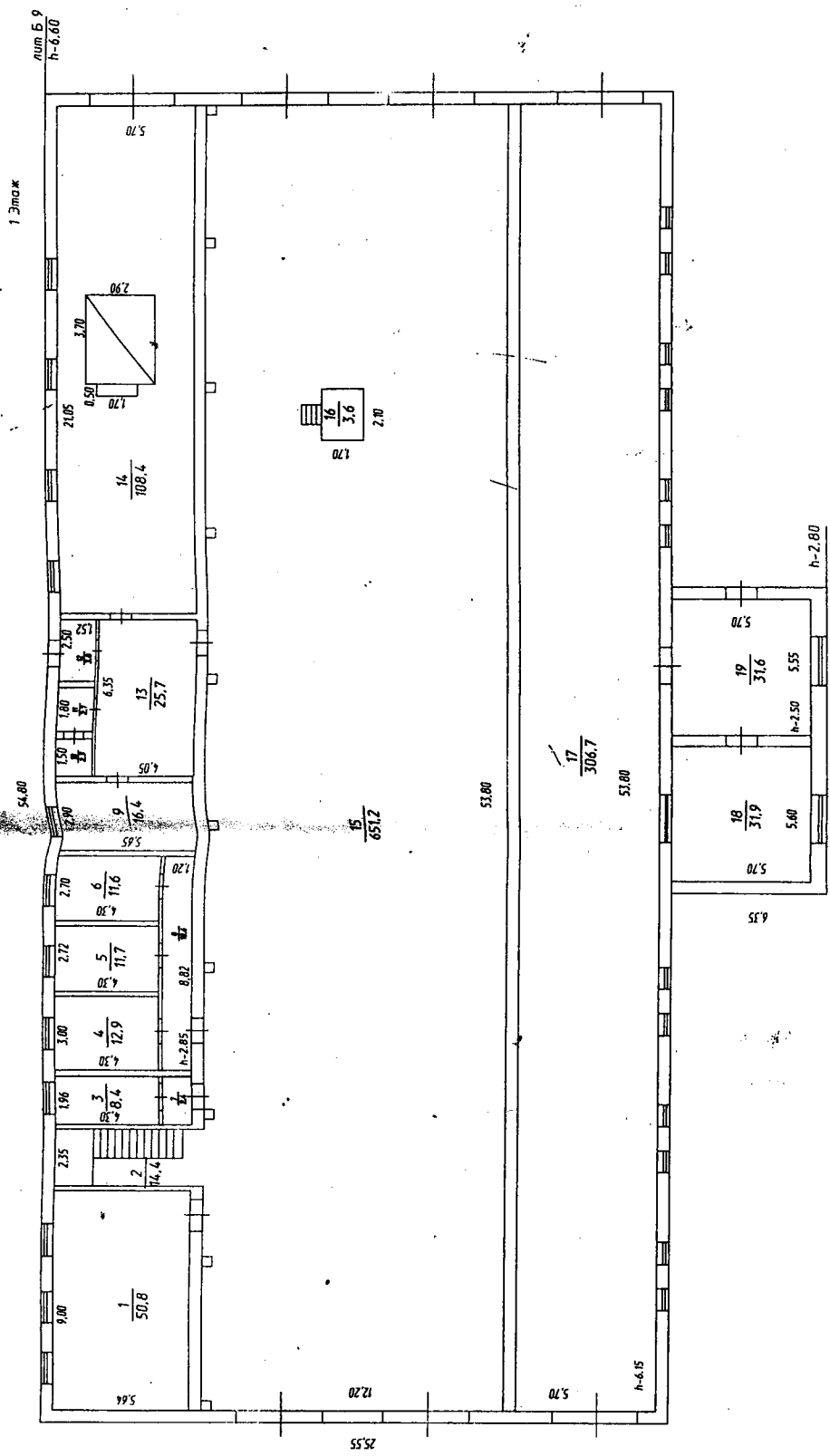
<< 25 >> 5 2007 г. Исполнил Певнев Е.Г. (подпись)

<< 13 >> 06 2007 г. Проверил Ремига Г.И. (подпись)

<< >> 200 г. Нач бюро Опарина Т.И. ()

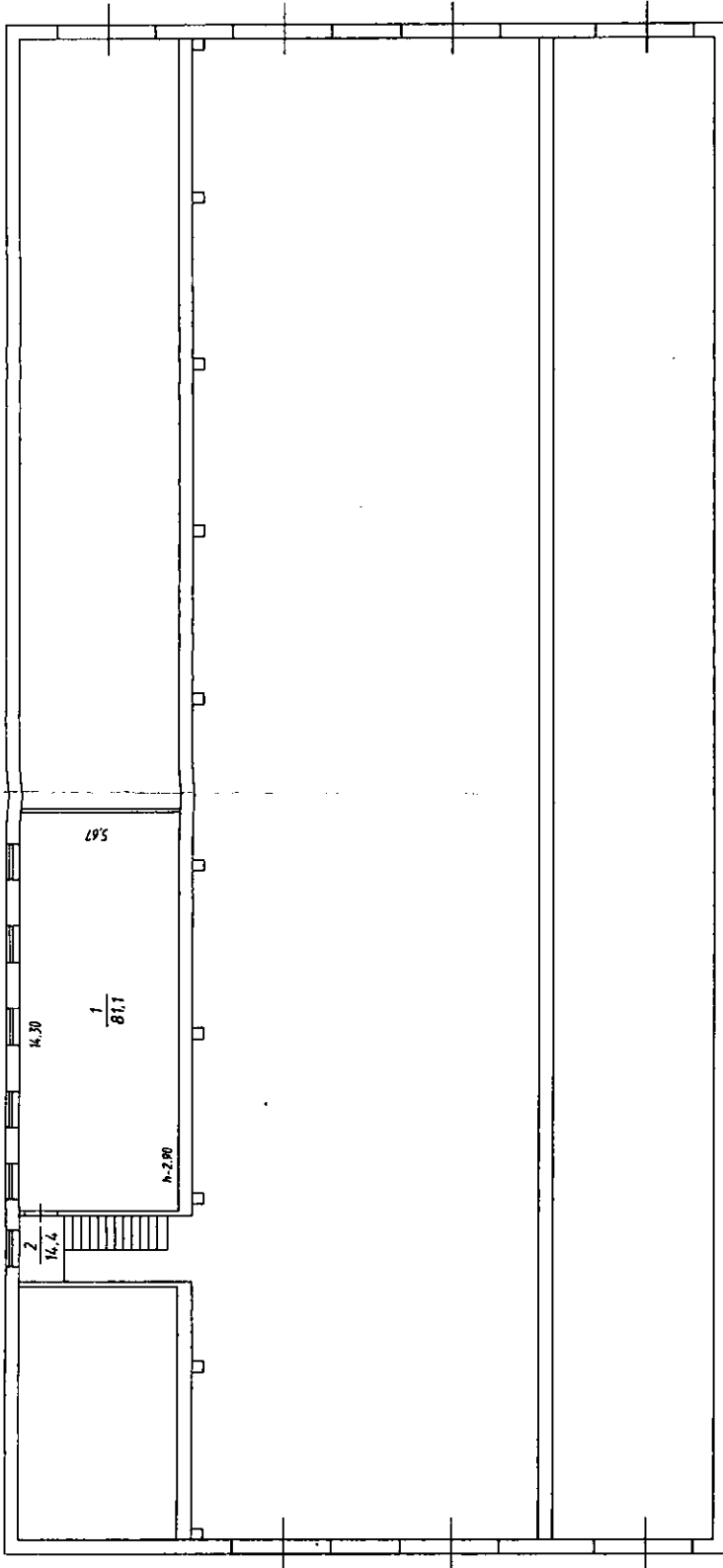
XV. Отметка о последующих обследованиях

Дата обследования	<< >>	200 г.	<< >>	200 г.	<< >>	200 г.
Обследовал						
Проверил						
Нач бюро						



Филиал:	Этажность:	Россия
Иск:	Этаж:	1
№ документа:	№ документа:	100
Дата:	Исполнитель:	Исполнитель
20.05.2007г.	Составитель:	Исполнитель
13.11.07г.	Проверил:	Исполнитель
	Утвердил:	Исполнитель

2 Этаж



	Филия ИС бюро технической инвентаризации г.Прокляевск	Россия
Лист	г.Прокляевск, улица ... лная № 51	Масштаб 1:200
?	Механизированная мойка автобусов	
Взито	Исполнитель: Фамилия, имя, отчество	Подпись: