

Городское

бюро технической инвентаризации

ТЕХНИЧЕСКИЙ ПАСПОРТ

на здание Детская поликлиника № 2, наркология
назначение нежилого строения

район _____

город (пос.) Березовский

улица (пер.) Кирова - 4



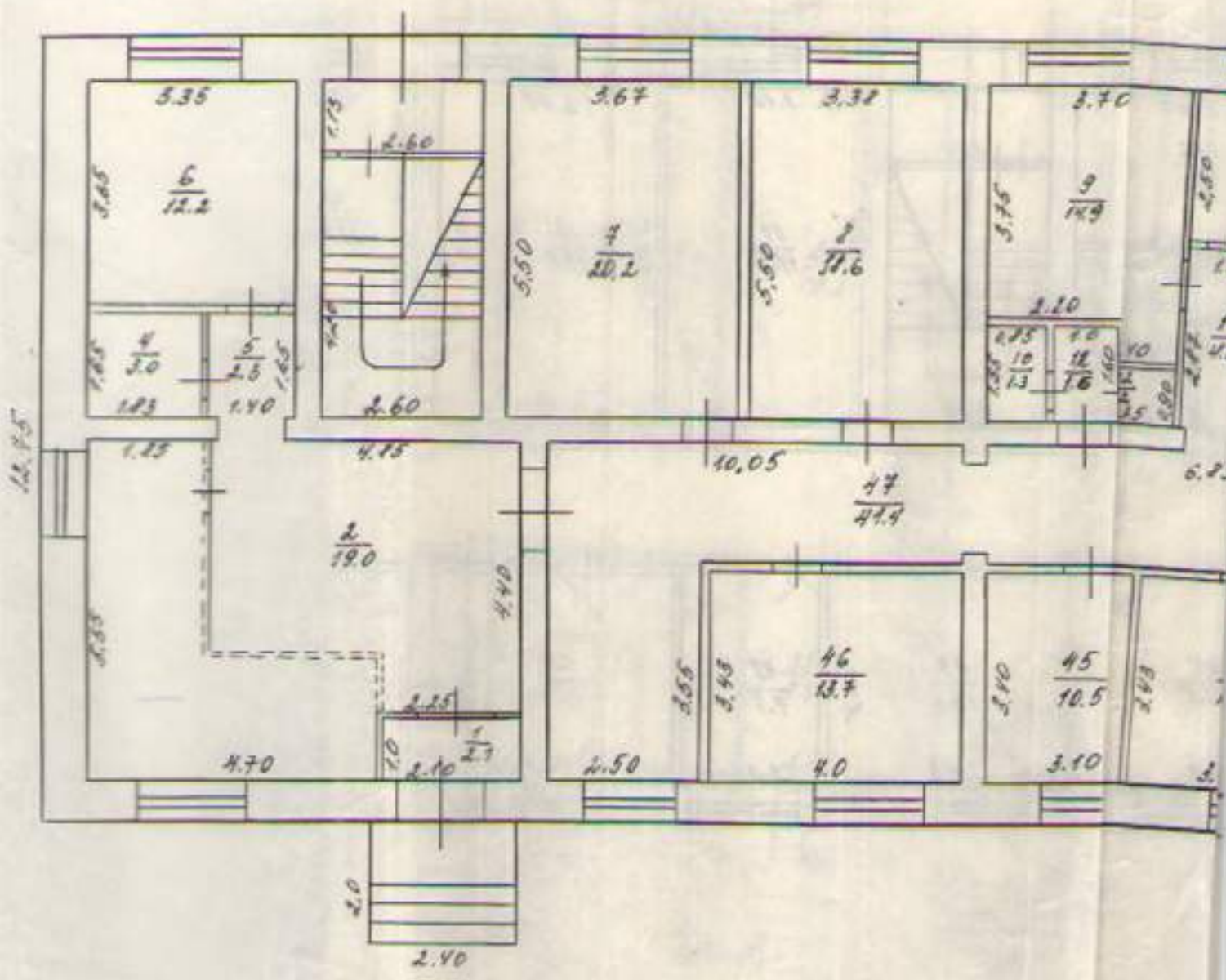
VI. Описание конструктивных элементов основных пристроек и определение их износа

Литера А Год постройки _____ Число этажей 1
 Группа капитальности _____ Вид внутренней отделки простая

№ п/п	Наименование конструктивных элементов	Описание конструктивных элементов (материал, конструкция, отделка)	Техническое состояние (осадки, трещины, гниль и т. д.)	Удельный вес по таблице	Поправка к уд. весу и %	Уд. вес конструктивного элемента	Износ и %	% износа к стр. (гр. 7) × 100	Текущие показатели	
									эле-мента	к стро-ению
1	2	3	4	5	6	7	8	9	10	11
1	Фундаменты	бетонный цокольный	трещ. в швах				45			
2	а) стены и их наружная отделка	кирпичные	трещины				45			
		б) перегородки	картонные	трещины				40		
3	Перегородки	чердачные	трещины				40			
		междуплановые	трещины							
		надподвальное	трещины							
4	Крыша	плотная	плотная				45			
5	Полы	бетонные	трещины				50			
6	Проемы	оконные	трещины				45			
		дверные	трещины							
7	Внутренняя отделка	штукотка	трещины				45			
8	Санит. и электр. устройства	отопление	да							
		водопровод	да							
		канализ.	да							
		гор. водос.	да							
		ванна	да							
		электроосв.	да							
		радио	да							
		телефон	да							
		вентиляц.	да							
лифты	да									
9	Прочие работы	простая	трещины				55			

Итого 100 %

% износа, приведенный к формуле: $\frac{\% \text{ износа (гр. 9)} \times 100}{\text{уд. вес (гр. 7)}}$ $\frac{460}{40} = 11.5\%$



ВОЗРАЖНИЙ ПЛАН

ПРОЕКТ ОБЪЕКТА А

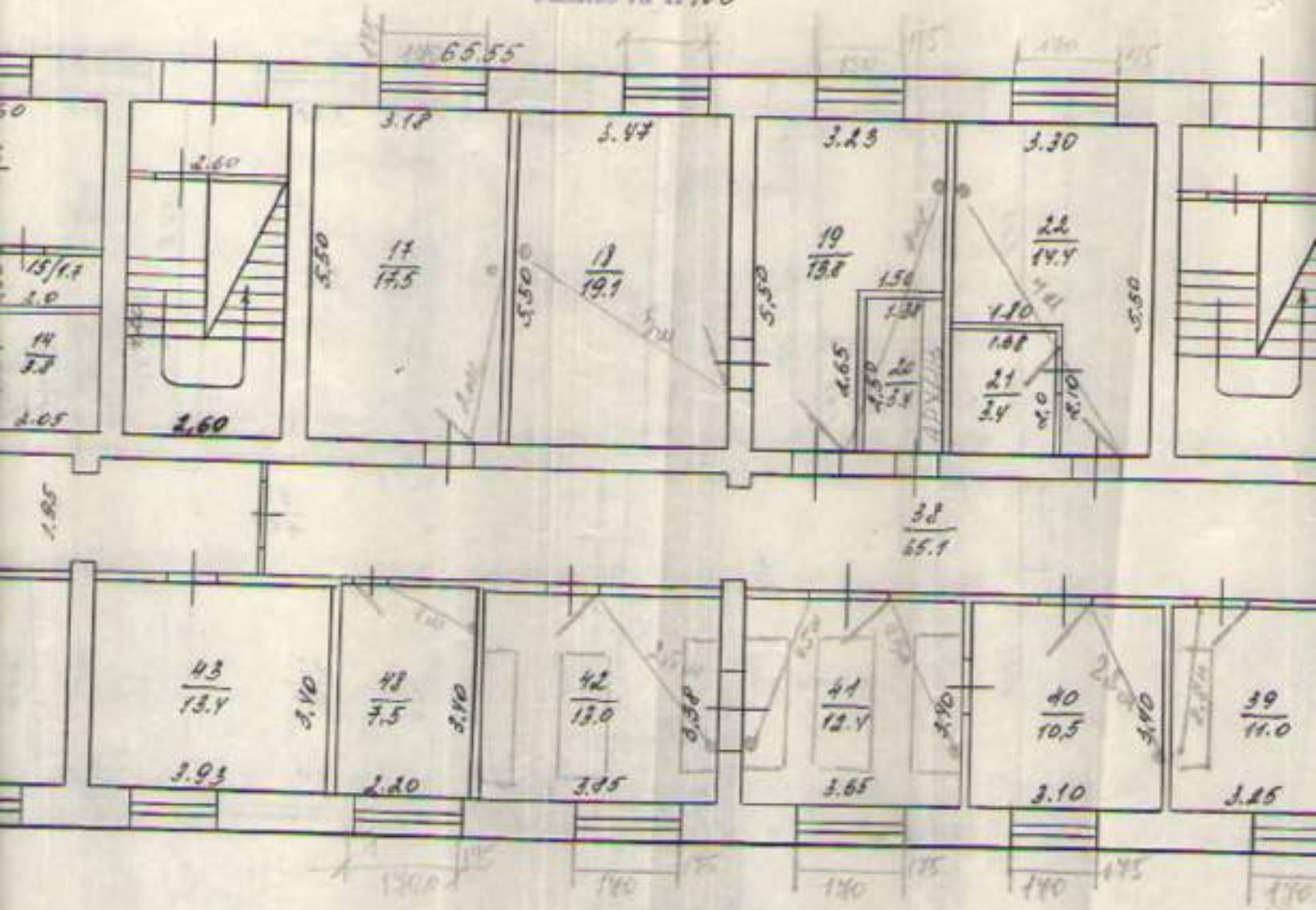
«Березовский»

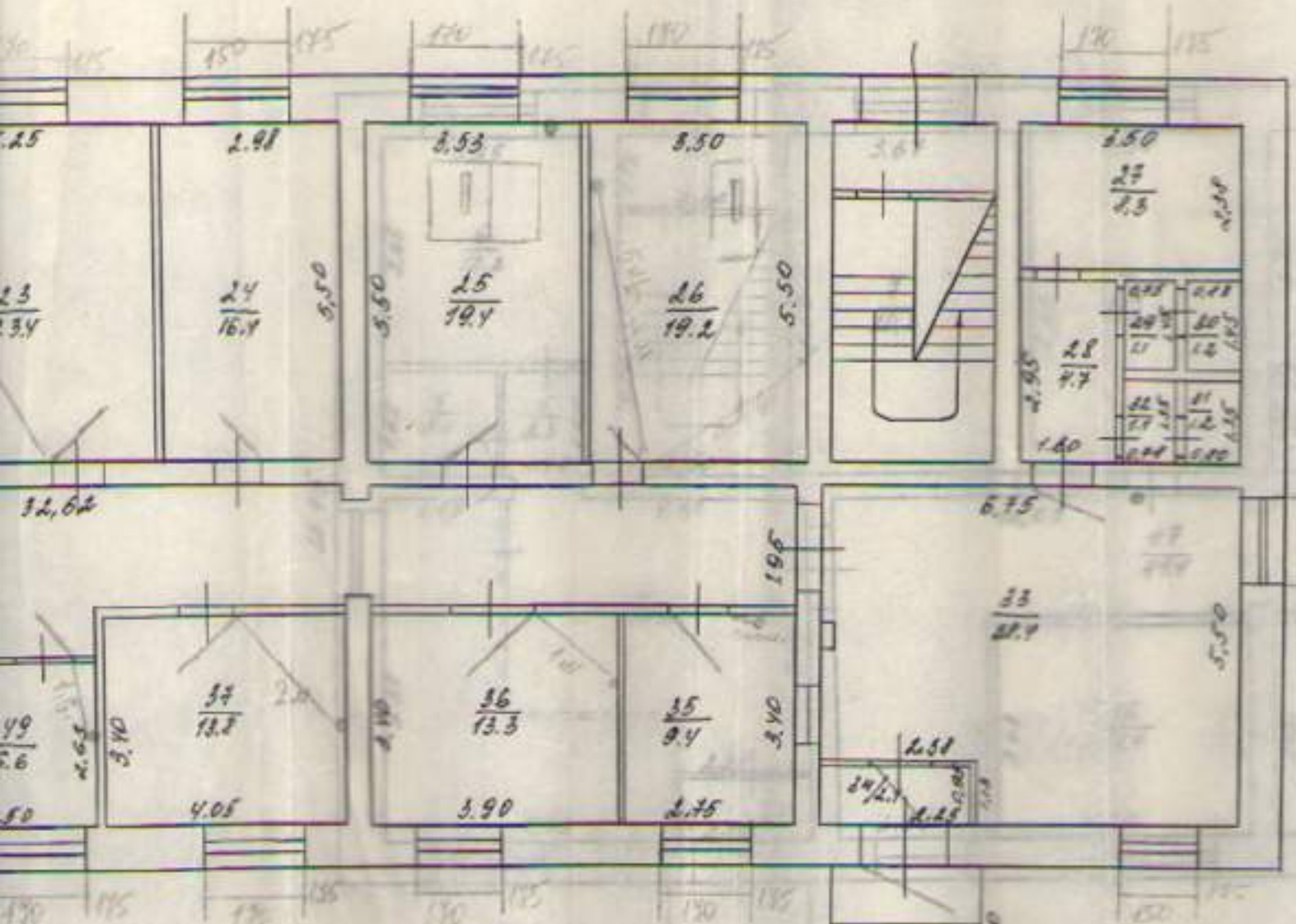
ИНВЕСТИЦИОННЫЙ

№ 26

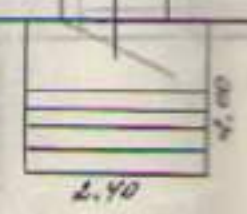
№ 4 «Кирова» - 4

Масштаб № 1:100





504 1001
 2007
 Conf



XIII. Ограждения и сооружения (замошения) на участке

Датера	Наименование ограждений и сооружений	Материал конструкции	Размеры		Площадь (кв. м)	№ сборки	№ таблички	Страна или по табличке	Изыскатель	Показания на приборе, р-н	Восстановительная стоимость в руб.	% износа	Действительная стоимость в руб.
			длина (м)	высота, ширина (м)									

XIV. Общая стоимость (в руб.)

И ценах какого года	Основные строения		Служебные постройки		Сооружения		Всего	
	восстановительная	действительная	восстановительная	действительная	восстановительная	действительная	восстановительная	действительная
	Балансовая		стоимость					

5 апреля 2002 г. Исполнил _____
 " " " 200 г. Проверил _____
 " " " 200 г. Нач. бюро _____



XV. Отметка о последующих обследованиях

Дата обследования	«	»	г.	«	»	г.	«	»	г.

ЭКСПЛИК

к поэтажному плану строения, расположенного в городе (поселке) Бережов

Дата записи и литература по плану	Этаж (включая с 1 этажа и выше) и номер этажного	М.М. помещения (квартиры, чертёжного или иного в т. д.)	№ по плану строения комнаты, кухни, коридора и т. д.	Наименование частей помещений: жилой комнаты, жилищно-бытовой комнаты, классная комната, буфачная комната, кухня, ванная и т. д.	Формулы подсчёта по внутреннему обмеру
1	2	3	4	5	6
5.04.02			1	тамбур	$2,10 \times 1,0$
			2	востановка	$2,25 \times 4,40 + 2,60 \times 8,50$
			3	решистратура	$1,85 \times 5,55 + 2,05 \times 1,60$
			4	каб. востр. коз.	$1,83 \times 1,65$
			5	коридор	$1,40 \times 1,65$
			6	каб. востр. коз.	$3,35 \times 3,65$
			7	кабинет п.2	$3,68 \times 5,50$
			8	кабинет п.4	$3,38 \times 5,50$
			9	столовая	$3,70 \times 3,75 + 1,40 \times 0,70$
			10	туалет	$0,85 \times 1,55$
			11	цимбаловка	$1,0 \times 1,60$
			12	туалет	$1,35 \times 0,90$
			13	коридор	$1,57 \times 2,87$
			14	кладовая	$2,05 \times 1,85$
			15	туалет	$2,0 \times 0,85$
			16	кабинет	$2,50 \times 3,60$
			17	процедурный	$3,18 \times 5,50$
			18	ордиентер.	$3,77 \times 5,50$
			19	тамбур востр.	$3,23 \times 2,85 + 2,65 \times 1,73$
			20	шотва	$2,50 \times 1,38$
			21	архив	$1,68 \times 2,0$
			22	раздаточная	$3,30 \times 3,40 + 8,10 \times 1,50$
			23	приконтр. востр.	$4,25 \times 5,50$
			24	приконтр. коз.	$2,88 \times 5,50$
			25	каб. мед. осн.	$3,53 \times 5,50$
			26	со. приконтр. марша	$5,50 \times 3,50$
			27	ванна	$3,50 \times 2,31$
			28	коридор	$1,60 \times 2,95$
			29	туалет	$0,75 \times 1,15$
			30	туалет	$0,85 \times 1,45$

Дата записи и листа по плану	Этажи (или этаж с 1 этажа и выше мезонин)	№ № помещений (квартиры, торгового складского и т. д.)	№ № по плану строений, комнаты кухни, коридора и т. д.	Наименование частей помеще- ния: жилая комната, спальня, кабинет, классная комната, больничная палата, кухня, коридор, и т. п.	Формула подсчета площади по внутреннему обмеру
1	2	3	4	5	6
			31	туалет	$0,80 \times 1,45$
			32	туалет	$0,38 \times 1,35$
			33	вспомогат.	$6,75 \times 5,50 - 2,38 \times 1,13 - 0,11$
			34	тамбур	$1,15 \times 0,95$
			35	светл. комн.	$2,75 \times 3,40$
			36	каб. процедур.	$3,90 \times 3,40$
			37	детской комн.	$4,05 \times 3,40$
			38	коридор	$2,50 \times 0,38 + 32,62 \times 1,95 -$ $0,40 \times 0,27 - 0,40 \times 0,15 - 0,11$ $- 0,40 \times 0,13 - 0,40 \times 0,25 - 0,40$
	v		39	палата № 3	$3,25 \times 3,40$
			40	палата	$3,40 \times 3,10$
			41	палата	$3,65 \times 3,40$
			42	палата	$3,85 \times 3,38$
			43	каб. стомат.	$3,93 \times 3,40$
			44	кабинет	$3,65 \times 3,43$
			45	кабинет	$3,10 \times 3,40$
			46	процедурный	$4,0 \times 3,43$
			47	коридор	$2,50 \times 3,55 - 0,20 \times 0,40 +$ $10,05 \times 1,95 - 0,40 \times 0,30 - 0,11$ $+ 6,85 \times 1,95 - 0,40 \times 0,15 - 0,11$
			48	каб. медсестры	$2,20 \times 3,40$
			49	каб. ст. медсестр.	$2,63 \times 2,50$
					Итого:

Площадь по внутреннему обмеру в кв.м. втрах

жилая		торговая								
объемная н.п.	всего н.п.	объемная н.п.	всего н.п.							
7	8	9	10	11	12	13	14	15	17	17
1.2		1.2								
1.1		1.1								
9x0.38 28.4	28.4									
2.1		2.1								
9.4	9.4									
13.5	13.5									
13.8	13.8									
10x0.23										
65.1		65.1								
11.0	11.0									
10.5	10.5									
12.4	12.4									
13.0	13.0									
13.4	13.4									
12.5	12.5									
10.5	10.5									
13.7	13.7									
15x0.45										
41.4		41.4								
7.5	7.5									
6.6	6.6									
583.2	481.7	151.5								

Городское

бюро технической инвентаризации

ТЕХНИЧЕСКИЙ ПАСПОРТ

на здание Итого 10 помещений из 12, наклонные
назначение нежилого строения

район _____

город (пос.) Березовский

улица (пер.) Кирова - 4

