

Формы № 26
г. Междуреченск

бюро технической инвентаризации

ТЕХНИЧЕСКИЙ ПАСПОРТ

На здание *Горького танкера* *стационар по работе в болотах*
назначенное нежилого строения

Район _____

Город (пос.) *Междуреченск*

Улица (пер.) *Себастьянская 38 Себастьянская, 38*



Квартал № _____

Инвентарный № *2436*

Кадастровый № _____



Завершено не считая
инфантильному
Верите.
20/12/85 П.В.



Завершено не считая
инфантильному
Верите



VI. Описание конструктивных элементов основных пристроек и определение их износа

 Литера 08 Год постройки 1988 Число этажей 1
 Группа капитальности I Вид внутренней отделки пластик

№ п/п	Наименование конструктивных элементов	Описание конструктивных элементов (материал, конструкция, отделка)	Техническое состояние (осадка, трещины, гниль и т.п.)	Удельный вес по таблице	Поправки к уд. весу в %	Уд. вес конструк. элемента	Износ в %	% износа к стр. (гр. 7 к гр. 8), 100	Текущие изменения % износа	
									элемента	к строению
1	2	3	4	5	6	7	8	9	10	11
1	Фундаменты	бетонно-железобетонный <i>бетонно-железобетонный</i>	хорошее <i>хорошее</i>	5	1	5	20	1,0		
2	а) стены и их наружная отделка	<i>кирпичные, шпательная</i>	<i>хорошие</i>	31	1	31	20	0,2		
	б) перегородки	<i>деревянные, шпательная</i>	— " —							
3	Перекрытия	Чердачное	<i>деревянные/отделаны, шпательная</i>	— " —	14	1	14	15	2,1	
		междуэтажное								
		надподвальное								
4	Крыша	<i>шифер</i>	<i>хорошие</i>	4	1	4	25	1,0		
5	Полы	<i>деревянные с/о, бетон!</i>	<i>штук.-м</i>	9	1	9	25	2,2		
6	проемы	оконные	<i>дубовые с/о</i>	<i>метал.</i>	8	1	8	20	1,6	
		дверные	<i>дубовые с/о, металл</i>	<i>штукатур.</i>						
7	Внутренняя отделка	<i>шт.-ка, покраска</i>	<i>хорошие</i>	5	1	5	20	1,0		
8	Санит. и электр. устройства	отопление	<i>металлическое</i>							
		водопровод								
		канализ.								
		гор. водос.		— " —	6,3	1	6	25	1,6	
		ванны								
		электроосв.	<i>свотная проводка</i>							
		радио								
		телефон								
		вентиляц.								
9	Прочие работы	<i>отштукатурка</i>	<i>хорошие</i>	3	1	3	20	0,8		

Итого 100 x x

20%

XIII. Ограждения и сооружения (замошения) на участке

Литера	Наименование ограждений и сооружений	Материал. Конструкция	Размеры			№ сборки	№ таблицы	Стоян. изм. По таблице.	Измеритель	Поправки на климат. р-на	Восстановительн. Стоян. в руб.	% износа	Действительная
			Длина (м)	Высота, ширина (м)	Площадь (м2)								

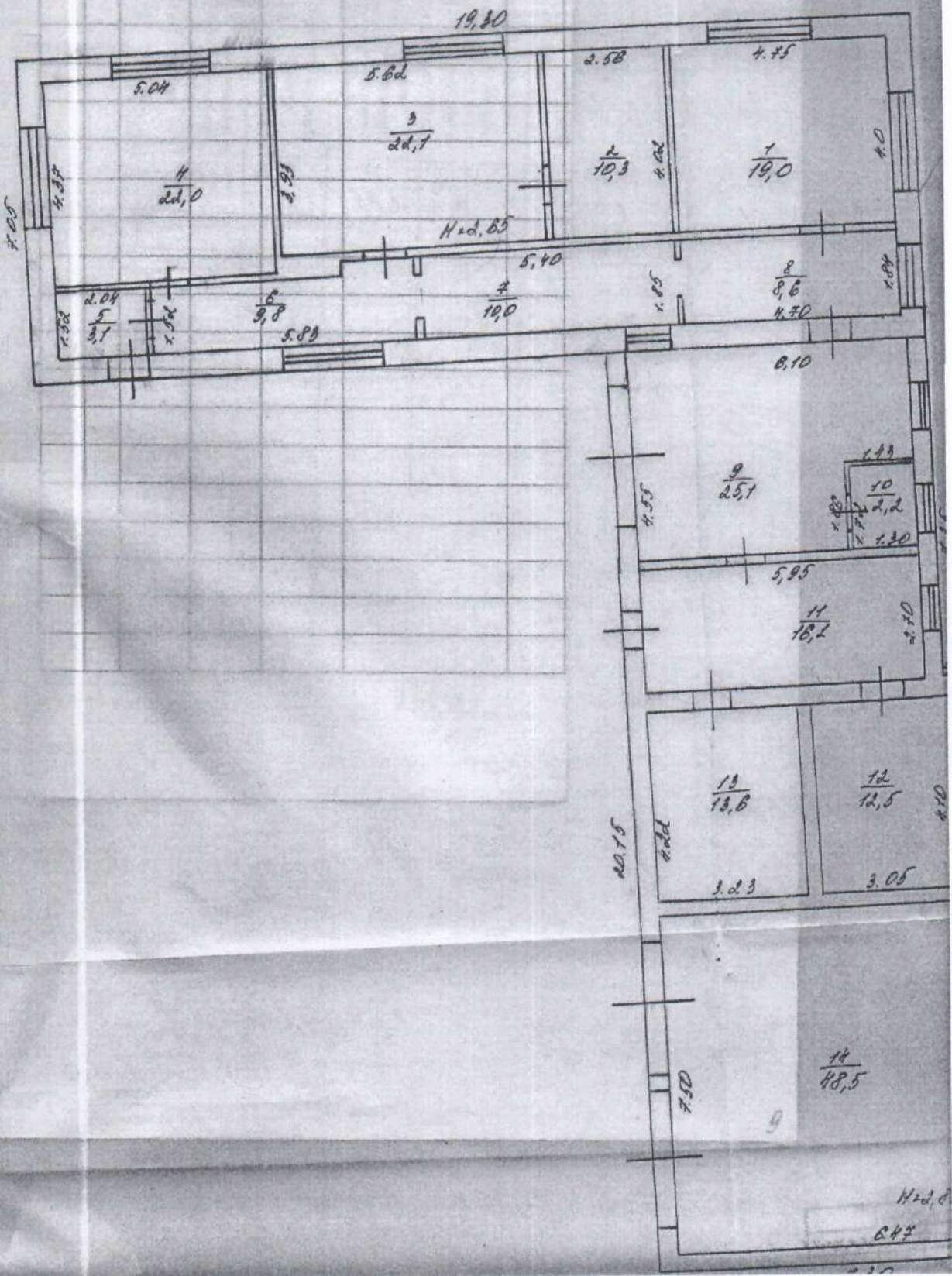
XIV. Общая стоимость (в руб.)

В ценах какого года	Основные строения		Служебные постройки		Сооружения		Всего	
	Восстано-вительная	Действи-тельная	Восстано-вительная	Действи-тельная	Восстано-вительная	Действи-тельная	Восстано-вительная	Действи-тельная
<i>2004г.</i>	<i>инвентар. стоимость</i>						<i>588310</i>	<i>47085</i>

«17» 01 2004 г. Исполнил Григорьев С.В. (Григорьев С.В.)
 «17» 01 2004 г. Проверил Григорьев С.В.
 «17» 01 2004 г. Нач. бюро Григорьев С.В.
 Отметка о последующих обследованиях



Дата обследования	« » 200 г.	« » 200 г.	« » 200 г.
Обследовал			
Проверил			
Нач. бюро			



Экспликация

к поэтажному плану здания (строения),

Расположенного в городе (другом поселении) Иркутске
 по ул. (пер.) Коваленская дом № 38

Литера по плану	Этаж	Номер помещения (квартиры)	Номер комнаты, кухня, коридор и т.п.	Назначение помещения или жилая комната, кухня и т.п.	Формула подсчета частей помещения	Общая площадь "квадраты"	В т.ч. площадь				Высота помещения по внутреннему обмеру	Площадь помещ. Общего пользования	Средняя толщина или переборки площадь	Примечание
							Из нее		Площадь балкона террас, веранд и лоджий с коэф.	Высота				
							квартиры	жилая площадь						
дб	1			1 коридор		19,0						2,85		
				2 антресоль		10,3								
				3 буржуйная каминка		22,1								
				4 кухня		22,0								
				5 ванная		3,1								
				6 коридор		9,8								
				7 коридор		10,0								
				8 коридор		8,6								
				9 коридор		25,1						2,85		
				10 туалет		2,2								
				11 коридор		16,1								
				12 ванная		12,5								
				13 ванная		13,6								
				14 ванная		18,5								
				Итого:		222,9								